



# Fassadendämmelement puren® AL-K Kerndämmung WLS 024



außenwand

Dämmelemente  
puren AL-K  
sind besonders  
geeignet für  
die effiziente  
Kerndämmung  
von Ziegelverblend-  
mauerwerk bei  
Niedrigenergie-  
und Passivhäusern

## Dämmelemente WLS 024

aus FCKW- und HFCKW-freiem Hochleistungsdämmstoff PUR/PIR (Polyurethan) Hartschaum, DIN EN 13165, Wärmeleitfähigkeitstufe 024, Anwendungstyp PUR 024 WZ mit beidseitiger Aluminiumbeschichtung.

### Kantenausbildung

stumpf

### Format

Außenmaß 1200 x 600 mm  
Einbaumaß 1200 x 600 mm

### Kantenausbildung

mit Stufenfalz (ab 40 mm Dicke)

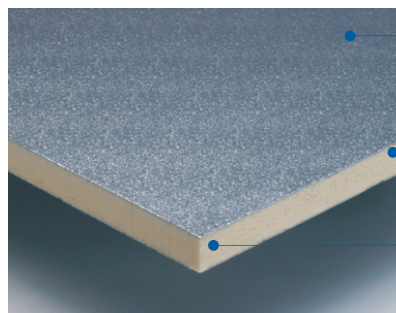
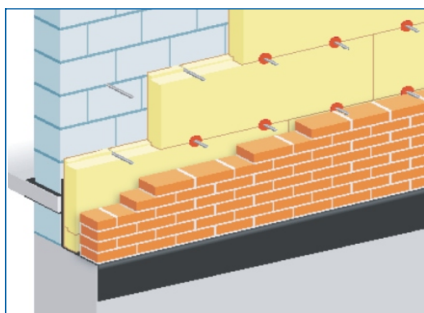
### Format

Außenmaß 1200 x 600 mm  
Einbaumaß 1185 x 585 mm

## Die Vorteile

- ideal für den Einsatz als Kerndämmung für Ziegelverblendmauerwerk
- geringe Aufbau durch schlanke Wärmedämmung (WLS 024)
- dampfdiffusionsdichte Beschichtung
- hohe Druckfestigkeit, Druckspannung bei 10% Stauchung nach DIN EN 826: >100 kPa/150 kPa\*
- wasserabweisend und resistent gegen chemische Einflüsse
- Dämmelement beidseitig verwendbar für den wirtschaftlichen, verschnittarmen Einbau
- Wasseraufnahme nach DIN EN 12087: ca. 3 Vol.-%
- gute Alterungsbeständigkeit
- geringes Gewicht und handliches Format

**U = 0,24\*\* kann bereits mit 100 mm Dicke erreicht werden.**



beidseitige Aluminiumbeschichtung

Kantenausbildung stumpf

Hochleistungsdämmstoff PUR/PIR-Hartschaum, lieferbare Dicken 60 mm bis 200 mm

\*\*Die Wärmeübergangswiderstände  $R_{si}$  und  $R_{se}$  sind berücksichtigt, weitere objektspezifische Besonderheiten, z.B. nach DIN EN ISO 6946 sind nicht berücksichtigt.



# Technische Daten puren® AL-K Kerndämmung WLS 024



**puren®**  
gmbh

außenwand

| Dämmelemente puren AL-K WLS 024  |   |                     |               |               |               |
|--|---|---------------------|---------------|---------------|---------------|
| PUR/PIR-Hartschaum   | Hochleistungsdämmstoff Polyurethan, gütegeschützt   |                     |               |               |               |
| Eigenschaften:   | glimmt nicht, schmilzt nicht und brennt nicht tropfend ab, biologisch und bauökologisch unbedenklich, unverrottbar, recycelbar, schimmel- und fäulnisfest |                     |               |               |               |
| Rohdichte  | > 30 kg/m <sup>3</sup> nach DIN EN 1602 (30 kPa auf Anfrage)  |                     |               |               |               |
| Druckspannung bei 10% Stauchung<br>zul. Dauerdruckspannung bei einer<br>Stauchung < 2% | > 100 kPa nach DIN EN 826 / > 150 kPa nach DIN EN 826<br>< 20 kPa/< 30 kPa*   |                     |               |               |               |
| Zugfestigkeit senkrecht zur<br>Plattenebene  | > 40 kPa nach DIN EN 1607   |                     |               |               |               |
| Bemessungswert<br>der Wärmeleitfähigkeit   | $\lambda = 0,024 \text{ W/(m}\cdot\text{K)}$ nach DIN 4108-4, PUR/PIR-Hartschaum  |                     |               |               |               |
| Dampfdiffusionswiderstandszahl   | 40 - 200 (PUR/PIR-Hartschaum)   |                     |               |               |               |
| Anwendungstyp  | WZ dh nach DIN 4108-10 (WZ ds*)   |                     |               |               |               |
| Brandklasse  | B2 nach DIN 4102  |                     |               |               |               |
| Temperaturbeständigkeit  | bis +90°C, kurzfristig bis +250°C   |                     |               |               |               |
| Deckschichten  | beidseitig mit Aluminium beschichtet (auch unkaschiert lieferbar)   |                     |               |               |               |
| Kantenausbildung<br>Außenmaß/Einbaumaß   | stumpf, bzw. ab 40 mm Dicke auch mit Stufenfalz lieferbar -<br>1200 x 600 mm/1200 x 585 mm bei Stufenfalz   |                     |               |               |               |
| Lieferbare Dicken  | <b>60 mm</b>  | <b>80 mm</b>        | <b>100 mm</b> | <b>120 mm</b> | <b>140 mm</b> |
| *U-Wert [W/(m <sup>2</sup> · K)]   | 0,38  | 0,29                | 0,23          | 0,19          | 0,17          |
| Paketinhalte/m <sup>2</sup> :  | 5,76  | 4,32 m <sup>2</sup> | 3,60          | 2,88          | 2,16          |
| Lieferbare Dicken:   | <b>160 mm</b>   | <b>180 mm</b>       | <b>200 mm</b> |               |               |
| *U-Wert [W/(m <sup>2</sup> · K)]   | 0,14  | 0,13                | 0,12          |               |               |
| Paketinhalte/m <sup>2</sup> :  | 2,16  | 2,16                | 1,44          |               |               |

### Verankerung:

Die Mauerwerksschalen sind durch Anker nach allgemeiner bauaufsichtlicher Zulassung aus nichtrostendem Stahl oder durch Anker nach DIN EN 845-1, deren Verwendung in einer allgemeinen bauaufsichtlichen Zulassung geregelt ist, zu verbinden. Der lichte Abstand der Mauerwerksschalen darf 150 mm bei üblicher Flächenverankerung nicht überschreiten. Größere Schalenabstände erfordern spezielle, bauaufsichtlich zugelassene Maueranker. Die Mindestdicke der Außenschale beträgt 90 mm, die Mindestlänge von gemauerten Pfeilern 240 mm. Alle Steine müssen über ihre gesamte Länge, bei unterbrochener Auflagerung in der Abfangebene beidseitig, aufgelagert sein. Mindestanzahl und Durchmesser von Drahtankern pro Quadratmeter Wand-

fläche sind in der DIN 1053 zusammengestellt. Außerdem sind an allen freien Rändern (von Öffnungen, an Gebäudeecken, entlang von Dehnungsfugen und an den oberen Enden der Außenschalen) zusätzlich drei Anker pro Meter Randlänge anzubringen.



**puren - Experten  
für nachhaltiges Bauen.**



Ein ökologisches Produkt mit EPD:  
Deklarationsnummer  
EPD-IVPU-2010111-D  
Institut Bauen und Umwelt e.V.  
[www.bau-umwelt.com](http://www.bau-umwelt.com)

Stand der Technik 01/2011  
Unser Prospekt- und Informationsmaterial soll nach bestem Wissen beraten, der Inhalt ist jedoch ohne Rechtsverbindlichkeit. Technische Änderungen vorbehalten. Wir verweisen auf unsere allgemeinen Verkaufs- und Lieferbedingungen.

\*Die Wärmeübergangswiderstände  $R_{s1}$  und  $R_{s2}$  sind berücksichtigt, weitere objektspezifische Besonderheiten, z.B. nach DIN EN ISO 6946 sind nicht berücksichtigt.