



Gebäude

Material mit Zukunft.
Polyurethan für leistungsfähige
Anwendungen im Gebäudebereich.

Think pure.



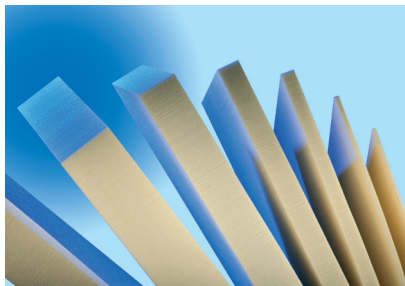
Gebäude

Über uns.

puren zählt als Polyurethan-Hersteller zu den Pionieren. Heute steckt in allen Produkten von puren die Erfahrung aus über 45 Jahre PUR/PIR-Kompetenz.

Die nachhaltige Anwendungsvielfalt dieser Hochleistungswerkstoffe erschließt Weiterverarbeitern, Veredlern und Konfektionären immer wieder neue Möglichkeiten.

Polyurethan made by puren – ein Material mit Zukunft!



Verarbeitungsfreundlich

Verarbeitungsfreundlich

puren Werkstoffe sind für komplexe Aufgabenstellungen geeignet und mechanisch einfach zu bearbeiten.



Temperaturbeständig

Temperaturbeständig

puren Dämmstoffe verfügen über ein größeres thermisches Anwendungsspektrum als viele andere Kunststoffe.



Systemlösungen

Systemlösungen

puren Konstruktionswerkstoffe lassen sich hervorragend mit anderen Werkstoffen kombinieren.



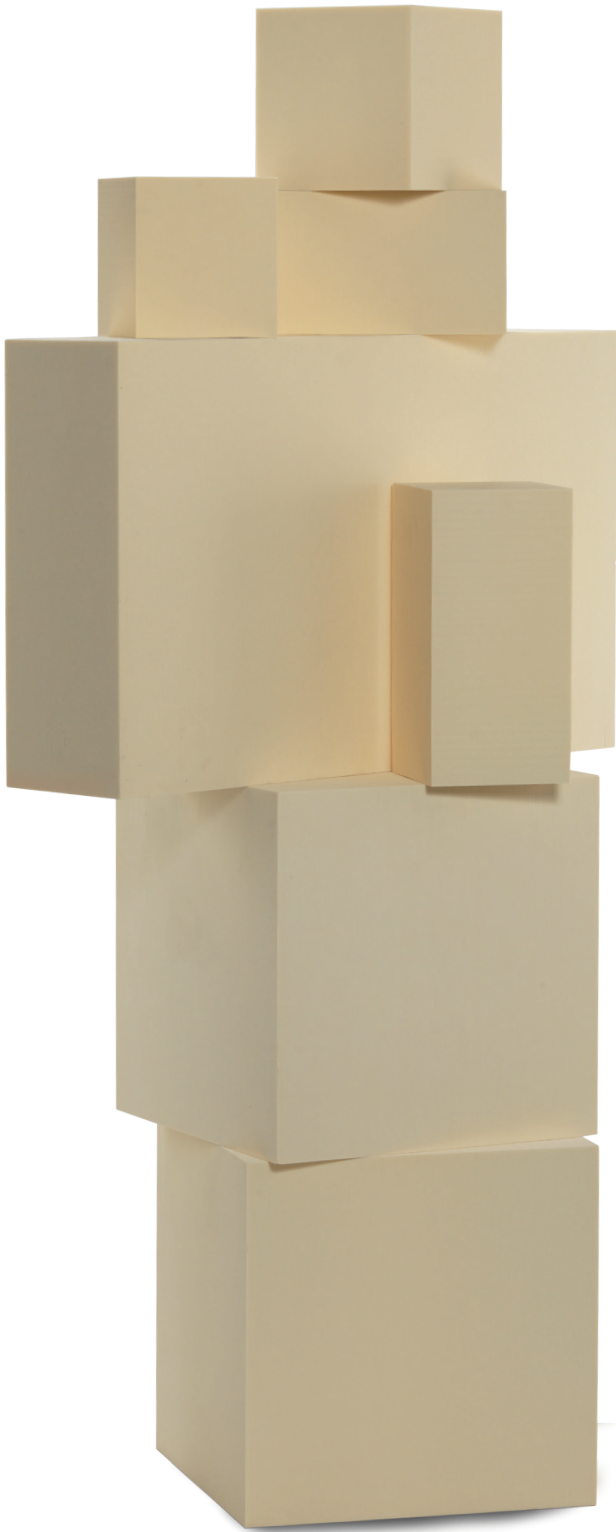
Recyclingfähig

Recyclingfähig

puren Produkte und Produktionsreste sind wiederverwendbar durch den einzigartigen puren Werkstoffkreislauf.

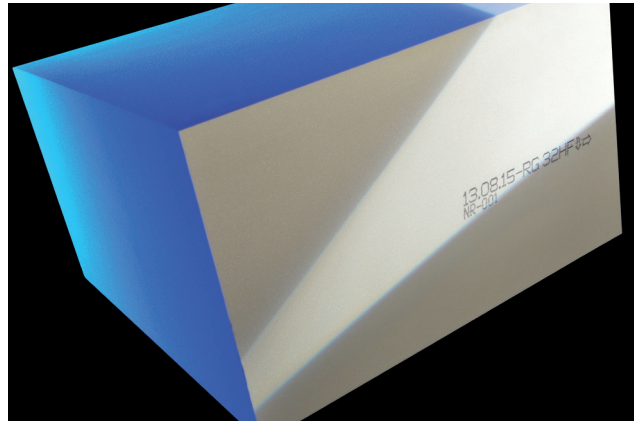
Ihr Nutzen auf einen Blick

- puren Halbzeuge werden individuell für Ihre Produktion vorbereitet.
- Die Verarbeitung ist ohne besondere Anforderungen an Maschinen und Verfahren möglich.
- Sicherheit durch Formstabilität, wo andere Werkstoffe versagen.
- Weiterverarbeitung von Produktionsresten und Materialien nach der Nutzung.
- Gewinnen Sie neue Kunden bei tiefkalten und heißen Produkthanforderungen.
- Sichere Kombination unterschiedlicher Werkstoffe bei Verbundkonstruktionen.
- Sehr weitgehende Beständigkeit gegen übliche Chemikalien gibt Ihnen Freiheit bei der Verarbeitung.



Typ kg/m ²	Wärmeleitfähigkeit* W/mK	Druckfestigkeit** MPa
30	0,025	0,17
40	0,025	0,26
50	0,026	0,35
60	0,027	0,45
80	0,029	0,67
100	0,030	0,87
140	0,034	1,90
200	0,042	2,80

* Siehe Leistungserklärung ** Labordaten



Ungewöhnliche Anforderungen und hoher Anspruch sind unser Geschäft.

Neues entsteht dann, wenn Anforderungen und Anspruchsdenken neue Wege gehen. Damit Ihre Visionen und innovativen Ideen Gestalt annehmen können, braucht es manchmal mehr als Material "von der Stange". PU erschließt neue Wege im Gebäudebereich, denn mit Polyurethan von puren ist mehr möglich als man denkt.

Neben den Standardanwendungen können Sie speziellen Anforderungen mit unseren Schäumen entsprechen:

- Hochtemperatur bis +190 °C (HT)
- Tieftemperatur bis -196 °C (CT)
- Besonders hohe Rohdichte von 300 kg/m³
- foradur® für die Türen-/Panel-Industrie
- cargodur® für die Nutzfahrzeug-Industrie
- modur® für den Modellbau
- purenit® für extreme Druckbelastung

Sprechen Sie mit uns über Ihre Anforderungen und Produktentwicklungen – wir unterstützen Sie gerne.

Gebäude



Wärmebrückenfrei

Optimaler Wärmeschutz
foradur® begrenzt den Wärmedurchgang von der warmen zur kalten Seite mit extrem niedriger Wärmeleitfähigkeit.



Beschichtungsfreundlich

Beschichtungsfreundlich
foradur® ist für nahezu alle gängiger Klebe- und Beschichtungsverfahren geeignet.



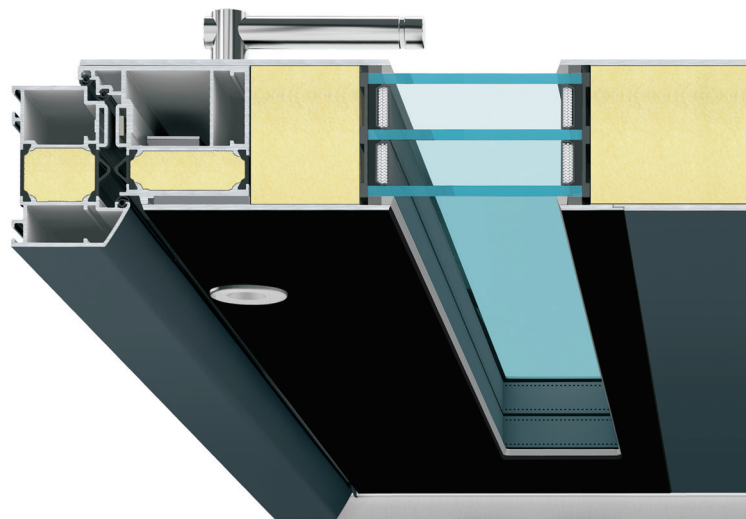
Verarbeitungsfreundlich

Verarbeitungsfreundlich
foradur® lässt sich ohne besondere Anforderungen an Maschinen und Verfahren bearbeiten.



Feuchteresistent

Feuchteresistent
foradur® ist auch unter extremen Witterungseinflüssen widerstandsfähig.



foradur®

made by puren®

Das Leistungsversprechen einer großen Marke macht den Unterschied.

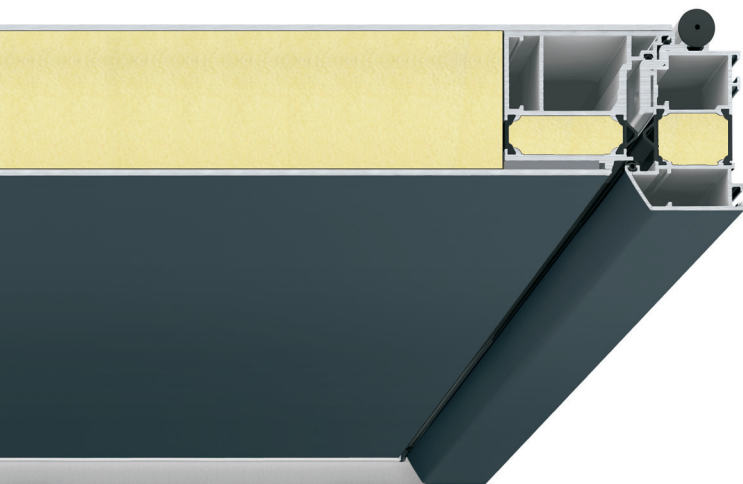
Nur foradur® made by puren überzeugt mit einer qualitätsgeprüften Fülle guter Eigenschaften sowie einem echten Markenversprechen. Wir wollen, dass Ihr guter Name und Ihre Produkte bis in den Kern überzeugen – ohne Wenn und Aber.



Ihr Nutzen auf einen Blick

- foradur® ist eine Entwicklung für die speziellen Anforderungen der Haustürproduktion
- foradur® Plattenzuschnitte werden individuell gefertigt und sind somit für Ihren Produktionsprozess direkt verwendbar
- Optimierte Wärmeleitfähigkeit
- Mit unterschiedlichsten Deckschichten kombinierbar
- Als Kernmaterial von Türfüllungen dynamisch belastbar
- Hohe Stabilität
- Leicht, gewichtsoptimiert
- Druckfest
- Recyclbar

Weitere Infos unter www.puren.com



Gebäude



Druckfest

Druckfest

puren Konstruktionswerkstoffe sind besonders druckfest und haben ein geringes Kriechverhalten.



Verarbeitungsfreundlich

Verarbeitungsfreundlich

puren Werkstoffe sind auf der Baustelle einfach zu bearbeiten.



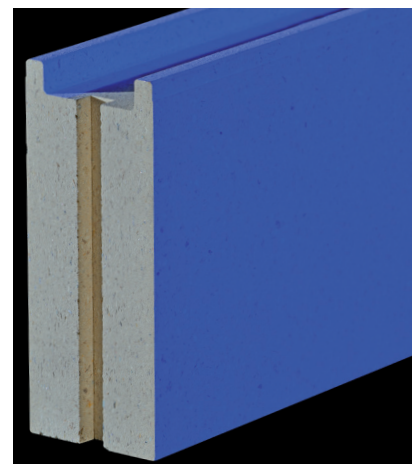
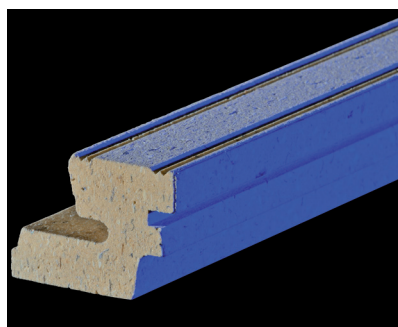
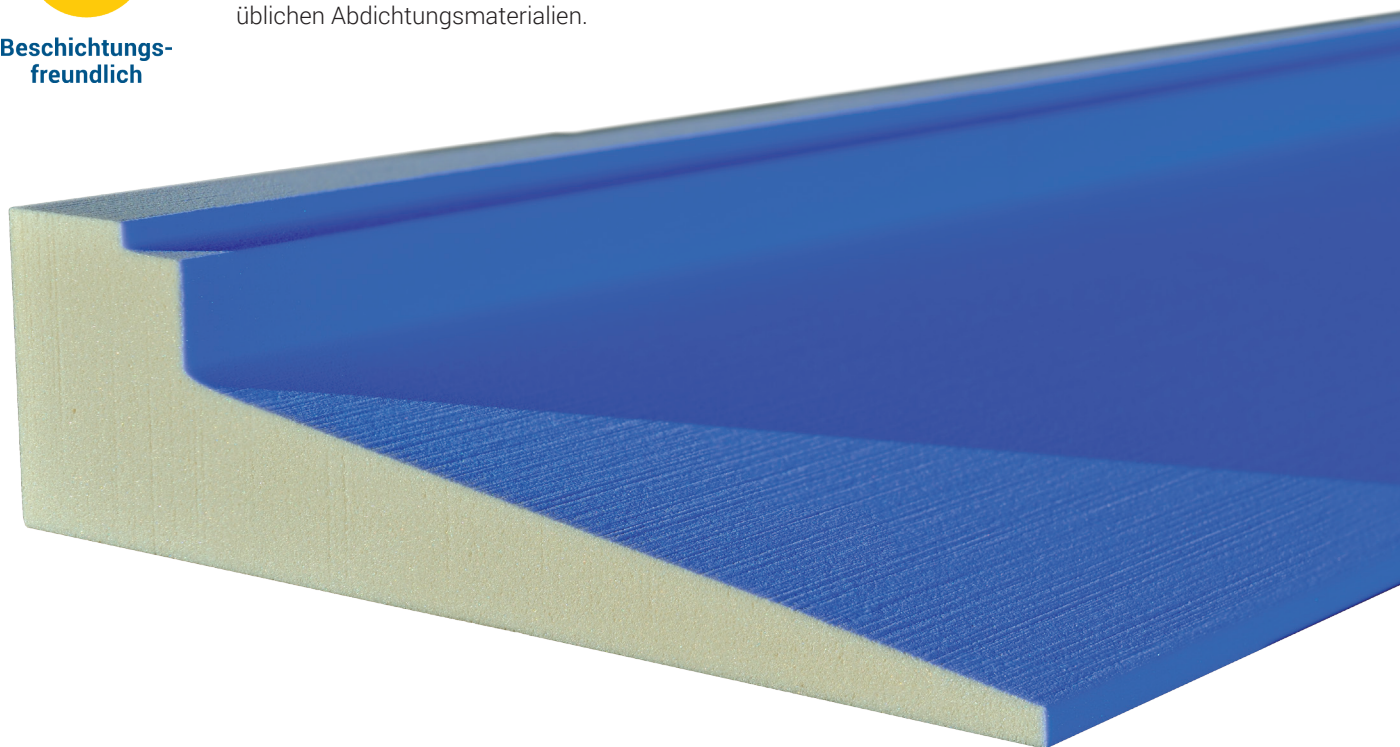
Beschichtungsfreundlich

Beschichtungsfreundlich

puren Konstruktionswerkstoffe bieten sicheren Anschluss an alle üblichen Abdichtungsmaterialien.

Ihr Nutzen auf einen Blick

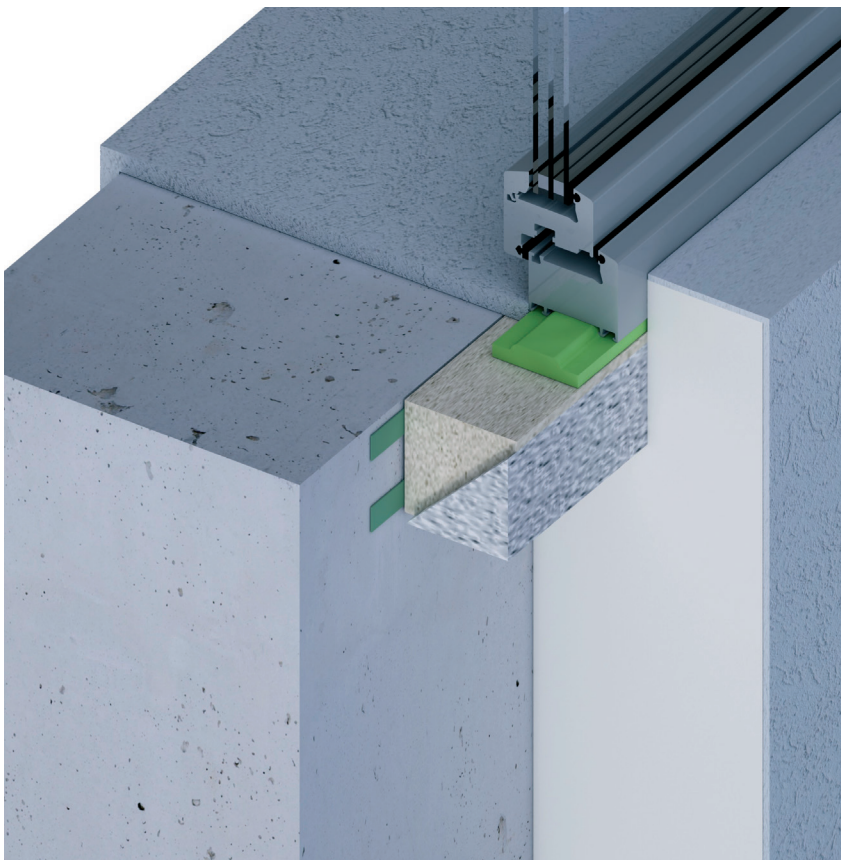
- Für fast jede Aufgabe eine Lösung
- Unsere Produkte helfen Ihnen, Wärmebrücken sinnvoll zu vermeiden
- Druckfestigkeit
- Langzeitstabilität
- Schraubbarkeit (purenit®)
- Klebefreundlichkeit
- Baustellengerechte Verarbeitung
- Verrottungsbeständig
- Feuchtigkeitsstabil



Es hat gute Gründe, warum wir purenit® als Diamant unter den Funktionswerkstoffen bezeichnen. In der Summe seiner Eigenschaften ist dieses Material einzigartig.

purenit[®]

made by puren[®]



Eine von unzähligen Kundenlösungen:
Mit dem Vorwandmontagesystem wird
der Fenstereinbau einfach und schnell.



Feuchteresistent

Feuchteresistent

puren Werkstoffe sind langlebig und dauerhaft feuchtebeständig.



Temperaturbeständig

Temperaturbeständig

puren Konstruktionswerkstoffe verfügen über ein größeres thermisches Anwendungsspektrum als viele andere Kunststoffe.



Anschlussdetails

Anschlussdetails

puren Konstruktionswerkstoffe helfen, Wärmebrücken sinnvoll zu vermeiden.

Konstruktiondämmstoffe sind die Basis für herausragende Montageelemente.

Es sind die inneren Werte, die häufig von ganz entscheidender Bedeutung sind, wenn es um die Verarbeitung und Kombinationsfähigkeit mit anderen Materialien sowie Stabilität geht. Bei der Entwicklung unserer Konstruktionsdämmstoffe haben wir immer extreme Nutzungsmöglichkeiten im Blick, denn wir wollen Sie dabei unterstützen, neue Wege zu gehen und Grenzen zu überschreiten.

Gebäude



Verarbeitungsfreundlich

Verarbeitungsfreundlich
puren Werkstoffe sind auf der Baustelle einfach zu bearbeiten.



Chemikalienbeständig

Chemikalienbeständig
puren Werkstoffe sind widerstandsfähig gegen die am Bau üblichen Chemikalien.



Beschichtungsfreundlich

Feuchteresistent
puren Werkstoffe sind langlebig und dauerhaft feuchtebeständig.

Sonderlösungen von A bis Z

- Abstandshalter
- Bauelemente
- Dämmlösungen
- Entwicklungen
- Fensteranschlüsse
- Gefälledächer
- Heizleitungen
- Isolierungen
- Kälteschellen
- Lichtkuppeldämmung
- Montageelemente
- Niedrigenergiehäuser
- Profile
- Rollladenkästen
- Sandwichelemente
- Türfüllungen
- Wandverkleidungen
- Zuschnitte

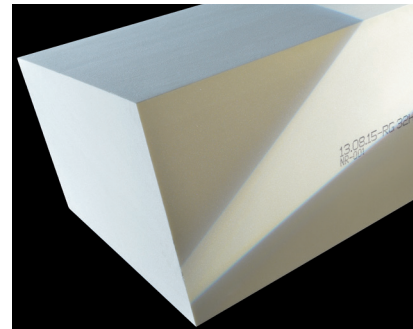
Ihr Nutzen auf einen Blick

- Wir begleiten Ihre Entwicklungen von der Produktidee bis zur fertigen Anwendung.
- Für zahlreiche Anwendungen haben wir bereits eine Lösung, für Ihre neuen Aufgaben finden wir Ihre individuelle Lösung.
- Unsere anwendungstechnische Beratung unterstützt Ihre Entwicklungen.
- Anwendungslösungen rund um das Gebäude
- Sie finden für Ihre Anwendung die passenden Werkstoffe.





Für den Industriehallenbau:
ein Betonelement mit
integrierter PU-Dämmung.



Anschlussdetails

Anschlussdetails

puren Konstruktionswerkstoffe helfen, Wärmebrücken sinnvoll zu vermeiden



Temperaturbeständig

Temperaturbeständig

puren Konstruktionswerkstoffe verfügen über ein größeres thermisches Anwendungsspektrum als viele gebräuchliche Kunststoffe.



Ökologisch

Ökologisch

puren Werkstoffe sparen über den durchschnittlichen Produktlebenszyklus erheblich mehr Energie ein als zu ihrer Herstellung benötigt wird.

Wir möchten mit Ihnen Erfolgsgeschichten schreiben.

Unseren Knowhow-Vorsprung bauen wir mit innovativen Lösungen und hohem Qualitätsanspruch konsequent aus.

Ihre individuellen Anforderungen sind es, die uns fordern und antreiben.

Gemeinsam mit Ihnen möchten wir Produkte für den Gebäudebereich realisieren, die besser, sicherer und wirtschaftlicher sind.

Nachhaltigkeit und Energieeffizienz sind das Gebot der Stunde.

Lassen Sie uns gemeinsam neue Wege gehen und Zeichen setzen.

Gebäude

Hier haben wir einige der am häufigsten gestellten Fragen und die zugehörigen Antworten zusammengestellt. Darüber hinaus stehen wir Ihnen gerne auch telefonisch oder per E-Mail zur Verfügung: **Tel.: +49 7551 8099-555 oder industrie@puren.com**

<p>Was bedeuten die unterschiedlichen Brandklassen?</p>	<p>In Deutschland finden zwei Normen bzgl. des Brandverhaltens Anwendung:</p> <p>Die nur in Deutschland geltende DIN 4102 unterscheidet:</p> <ul style="list-style-type: none"> ■ (SE) B1 für schwerentflammbar ■ (NE) B2 für normalentflammbar ■ B3 für leichtentflammbar, für die Anwendung in Bauwerken nicht zugelassen. <p>Die europaweit geltende EN 13501 unterscheidet:</p> <ul style="list-style-type: none"> ■ Class C für schwerentflammbar ■ Class E für normalentflammbar ■ Class F für nicht geprüft <p>EN 13501 schreibt umfangreichere Prüfverfahren vor als DIN 4102 und berücksichtigt zusätzliche Aspekte wie die Rauchentwicklung und das Schmelzverhalten.</p>
<p>Wieso gibt es bei einem Produkt unterschiedliche Wärmeleitzahlen?</p>	<p>Der Frischwert ist gemäß EN 12667 der unmittelbar nach der Herstellung ermittelte Wert und ist unter denselben Prüfungsvoraussetzungen weltweit immer gleich.</p> <p>Der Bemessungswert ergibt sich gemäß DIN 4108, wenn auf den Frischwert Zuschläge für die Sicherheit und die Alterung hinzu gerechnet werden.</p> <p>Der Lambda d (declared) wird auf europäischer Ebene verwendet und gibt einen Wert an, der zwischen Frisch- und Bemessungswert liegt.</p> <p>Hier ein Beispiel: Frisch-W. 0,021 W/mK, Bemessungs-W. 0,028 W/mK, Lambda d 0,025 W/mK</p>
<p>Was ist der Unterschied zwischen K-Wert, U-Wert und Lambda-Wert?</p>	<p>Der K-Wert ist die veraltete Bezeichnung des U-Wertes.</p> <p>Der U-Wert (W/m²K) gibt an, welchen Wärmedurchgang ein Stoff in Abhängigkeit von den gewählten Materialdicken hat. Der Lambda-Wert (W/mK) hingegen legt die Leistungsfähigkeit eines Dämmstoffes selbst – dickenunabhängig – fest.</p>
<p>Was ist eine Leistungserklärung?</p>	<p>Für genormte Bauprodukte muss EU-weit eine Leistungserklärung erstellt werden in der die wesentlichen Eigenschaften zu deklarieren sind (DOP = Declaration of performance). Hier bei werden die EU- einheitlichen Normen genannt. Ggf. können in einzelnen Länder zusätzliche (höhere) Anforderungen bestehen. Eine Leistungserklärung ist somit noch keine Garantie für die Verwendbarkeit eines Produktes. Diese muss evtl. noch durch eine behördliche Zulassung bestätigt sein. Unsere Leistungserklärungen finden Sie im Downloadbereich unserer Website.</p>
<p>Kann ich ein Sicherheitsdatenblatt nach REACH erhalten?</p>	<p>Nach der Europäischen Chemikalien Verordnung (REACH) ist ein Sicherheitsdatenblatt dann erforderlich, wenn von einem Stoff eine Gefahr bei der Handhabung ausgeht.</p> <p>Da wir im Sinne dieser Vorschrift keine Stoffe sondern fertige Produkte vertreiben, von denen keine Gefahr ausgeht, gibt es auch kein Bedürfnis nach einem Sicherheitsdatenblatt. Wir stellen jedoch eine Sicherheitsinformation zur Verfügung, die eventuelle Gefährdungsaspekte berücksichtigt.</p>
<p>Was muss beim Bekleben und Beschichten der Produkte beachtet werden?</p>	<p>Diese Bearbeitungsschritte sind abhängig von den gewählten z.B. Klebstoffen und den damit einhergehenden Verfahren. Auch spielt das anzuklebende Material eine entscheidende Rolle. Da wir in der Vielzahl der Möglichkeiten keine verbindlichen Aussagen treffen können, empfehlen wir, dies jeweils mit dem Kleberhersteller zu klären.</p>
<p>Warum können puren-Produkte nicht mit einem Heißdraht geschnitten werden?</p>	<p>PU ist ein Duroplast, welches im Gegensatz zu Thermoplasten auch unter Temperatureinflüssen stabil bleibt. Das ist ein großer Vorteil. Die Bearbeitung kann mechanisch mit üblichen Werkzeugen (z.B. wie bei der Holzbearbeitung) erfolgen.</p>
<p>Was geschieht mit Produktionsresten?</p>	<p>puren bietet ein einzigartiges Werkstoffkreislaufsystem an, bei dem Produktionsreste in einen neuen Lebenszyklus überführt und somit Entsorgungskosten reduziert werden können. Über Details sprechen Sie einfach mit uns.</p>

Typ Produkte	Weiterveredelung	Türfüllungen	Montageelemente	Sonderlösungen
foradur		✓✓✓		✓
purenit	✓	✓	✓✓✓	✓✓
PIR 32	✓✓✓	✓		✓
PIR 40-60	✓✓	✓	✓	✓✓
PIR 80-200	✓	✓	✓✓✓	✓✓✓

✓✓✓ hervorragend geeignet

✓✓ sehr gut geeignet

✓ gut geeignet



puren Serviceleistungen

puren Serviceleistungen

Von der Beratung bis zur Serienfertigung sind wir für Sie da.

Polyurethan-Produkte made by puren zeichnen sich nachweislich durch geringen Rohstoffeinsatz, Ressourcenschonung, Mehrfachnutzung und Recyclingfähigkeit aus. Die einfache und vielseitige Verarbeitung macht Polyurethan-Hartschaum von puren für Anwendungen am Gebäude zum wegweisenden Werkstoff.

Geprüfte und gleichbleibend hohe Produktqualität ist die sichere Grundlage für verlässliche Materialeigenschaften.

Weitere Infos, technische Daten, Referenzbeispiele und vieles mehr finden Sie auf www.puren.com.



puren gmbh

Rengoldshauser Straße 4
88662 Überlingen
Tel. +49 7551 8099-0
Fax +49 7551 8099-20
info@puren.com
www.puren.com

Think pure.

