



## Gut zu wissen...

### Schwerentflammbar und nichtunterläufig verklebt: puren Secure kompakt

# Kompakt und doppelt sicher

Schon immer waren ausgewählte puren Dämmplatten für die vollflächige und vollfugige Verklebung mit Heißbitumen geeignet. Mit dieser Verarbeitungstechnik können nichtunterläufige Flachdachaufbauten realisiert werden, die sich durch besonders hohe Sicherheit gegen Perforationen auszeichnen. Dieses sogenannte „Kompaktdach“ bietet der Baukonstruktion langlebigen und sicheren Schutz gegen Witterungseinflüsse aller Art.

Mit puren Secure kompakt ist es nun möglich geworden, den nahezu perfekten Witterungsschutz eines Kompaktdachs mit ebenso hervorragendem Brandschutz zu vereinen.

Das Dämmelement puren Secure kompakt kann in Heißbitumen verlegt und zum Kompaktdach verarbeitet werden.

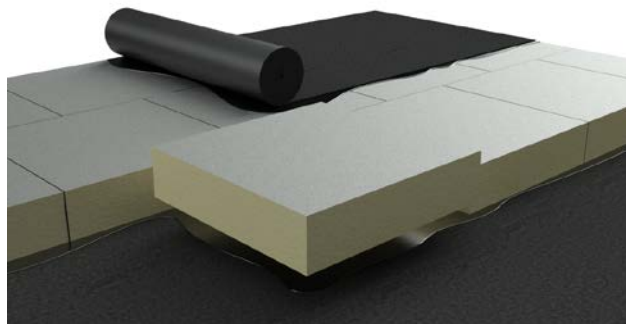
puren Secure kompakt wird als ebene Platte in Dicken von 80 bis 200 mm und standardmäßig mit stumpfer Kantenausbildung angeboten.

Das quadratische Format von 600 x 600 mm ist gut zu Handhaben und ermöglicht die übliche Kompaktdach-Verarbeitungsweise:

### Einfache Verlegung als klassisches Kompaktdach

Die Dämmplatte wird zunächst an zwei Seiten durch Eintauchen mit Heißbitumen benetzt, anschließend vollflächig in Heißbitumen eingebettet und an die bereits verlegten Platten angeschoben. Die erste Lage der Bitumenabdichtung wird im Gieß- und Rollverfahren auf die Dämmschicht aufgebracht, die zweite Lage aufgeschweißt. Haftzugversuche haben eine hervorragende Anhaftung zwischen der ausgekühlten Bitumenschicht und der Dämmplatte ergeben.

Bei der Verarbeitung sollte eine Temperatur des Heißbitumenkochers von nicht mehr als 180° C beachtet werden, sowie die Verwendung einer für diese Verarbeitungstemperaturen geeigneten Bitumenklebemasse.

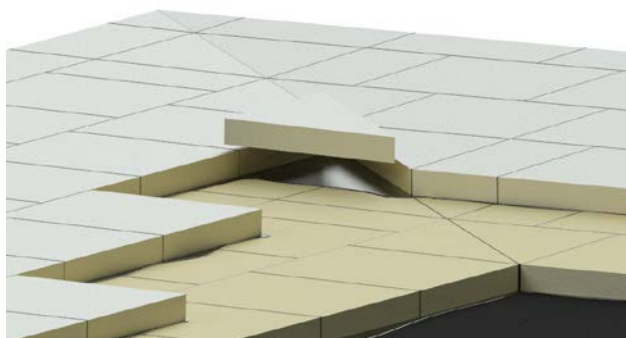


1-lagiger, schwerentflammbarer Kompaktdachaufbau:  
Ebene Dämmung mit puren Secure kompakt

### Verlegung 2-lagig im Gefälle

Für Gefälledächer besteht die Möglichkeit, 80 mm starke puren Secure kompakt Dämmplatten auf einer ebenfalls mit Heißbitumen verklebten Gefälledämmschicht zu verlegen. Für die Gefälledämmung bietet sich das Dämmelement puren NE 150 kompakt an, das ebenfalls im Format 600 x 600 mm und mit einer individuellen Gefälleausbildung nach Plan objektspezifisch konfektioniert wird. Die Ausführung von Kehlen und Graten wird durch die puren Secure universal-Kehl- und Gratplatte erleichtert.

Eine zeitweise mechanische Fixierung der oberen Dämmschichtenlage ist aufgrund der sehr langsamen Abkühlung der Klebefuge zwischen den Dämmschichten empfehlenswert.



zweilagiger Kompaktdachaufbau:

1. Lage: puren NE 150 kompakt im Gefälle
2. Lage: puren Secure 80 mm

### Brandgefahren sicher im Griff

puren Secure kompakt gilt nicht nur als schwerentflammbar im Sinne des deutschen Bauordnungsrechts:

Mit der Brandverhaltensklasse B-s1,d0 nach DIN EN 13501-1 ist sie in unmittelbarer Nähe zu den nichtbrennbaren Baustoffen angesiedelt. Die Brandklassifizierung gilt auch für die Kombination mit einer unterlegten Gefälledämmung (z.B. puren NE 150 kompakt), sowie für die Verklebung mit Heißbitumen.

Versuche haben gezeigt, dass die flammhemmende Wirkung der oberen Deckschicht auch in Verbindung mit der oberseitig aufgetragene Bitumen-Klebeschicht voll erhalten bleibt.

