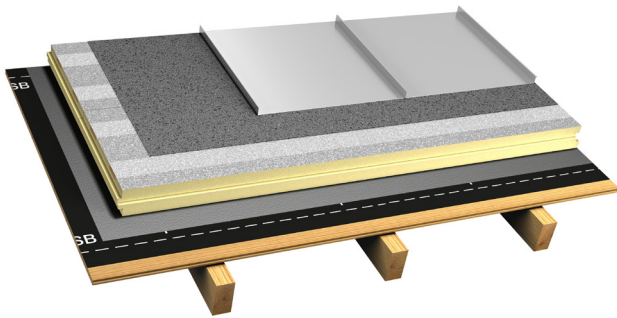


Dachdämmsystem für die wirtschaftliche Ausführung von unbelüfteten, einschaligen Metalldachkonstruktionen aller Art in Stehfalztechnik.

puren® MetalFix aus dem Hochleistungsdämmstoff PU-Hartschaum ist beidseitig mit Reinaluminium (50 µm) beschichtet und hat oberseitig ein Inlay mit zwei eingelassenen Mehrschichtholzleisten (110 mm breit) für die Befestigung der Dämmung auf der Unterkonstruktion, sowie für die Befestigung der Vordeckung und der Haften.



puren® MetallFix - die optimale Steildachdämmung mit integrierter Unterkonstruktion für die wärmebrückenfreie Vollflächendämmung von Metalldachkonstruktionen.

Ihre Vorteile:

- Anwendungstyp DAD, Brandverhaltensklasse E
- zwei oberseitig eingelegte Befestigungsleisten, 110 mm breit
- einfache Montage auf der Unterkonstruktion, ohne zusätzliche Konterlattung etc.
- einschaliger Dachaufbau mit optimalem Wärmeschutz im Winter und im Sommer
- höchste Dämmleistung bei geringer Materialdicke
- geringe Konstruktionshöhe für Baukostensparnis und viel Freiraum für die architektonische Gestaltung
- geringes Eigengewicht - einfache Verarbeitung
- Kanten längs mit Stufenfalz, Kanten stirnseitig mit N+F
- hervorragende Handhabung durch das günstige Breiten-/Längenverhältnis
- leichte Verlegung, keine Montagehilfen erforderlich
- ökologisches Produkt mit Umweltproduktdeklaration (EPD)

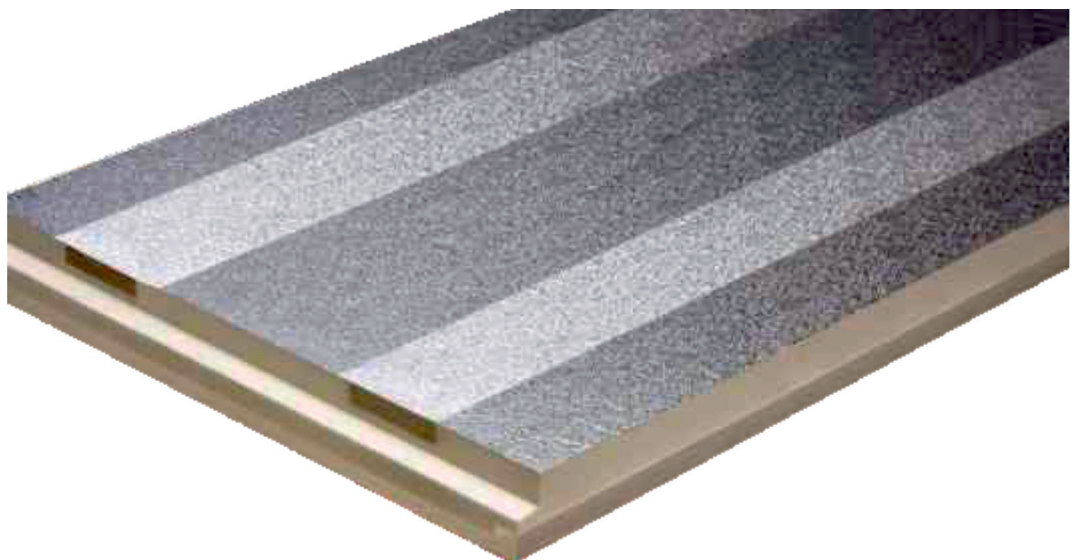


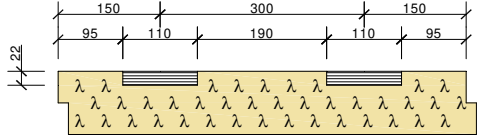
Lieferbare Formate:

2400 x 620 mm (Außenmaß)

2380 x 600 mm (Einbaumaß)

Dicken: 60-80 mm



Steildach-Dämmelement puren MetalFix								
Material	Polyurethan-Hartschaum (PU) nach DIN EN 13165, gütegeschützt, biologisch und bauökologisch unbedenklich, recycelbar, unverrottbar, schimmel- und fäulnisfest.							
Rohdichte	DIN EN 1602	> 30 kg/m³						
Deckschichten	beidseitig Aluminium (ca. 50 µm)							
Kantenausbildung	stirnseitig Nut und Feder							
	längsseitig Stufenfalz							
Abmessungen	Außenmaß			Einbaumaß				
Länge	DIN EN 822	2400 mm		2380 mm				
Breite	DIN EN 822	620 mm		600 mm				
Wärmeleitfähigkeit PU	bei Dicken d < 80 mm							
Nennwert (EU) λ _D	DIN EN 13165	W/(m·K)	0,023	0,022				
Bemessungswert (DE) λ _B	DIN 4108-4	W/(m·K)	0,024	0,023				
Wärmeleitfähigkeitsstufe		WLS	024	023				
Druckfestigkeit								
Druckspannung bei 10% Stauchung	DIN EN 826	120 kPa						
Zugfestigkeit senkr. zur Plattenebene	DIN EN 1607	50 kPa						
Bezeichnung (EU)	DIN EN 13165	PU-EN 13165-T2-DS(70,90)3-DS(-20,-)2-DLT(2)5-CS(10\Y)120-TR50						
Anwendungstyp (DE)	DIN 4108-10	PU 023 / 024 DAD, WAB						
Brandverhalten	normalentflammbar, nicht glimmend, nicht schmelzend, nicht brennend abtropfend							
Brandverhaltensklasse (EU)	DIN EN 13501	E						
Baustoffklasse (DE)	DIN 4102-1	B2						
Temperaturbeständigkeit	-20 bis +90 °C							
Holz-Einlage	Mehrschichtholzleisten, zur Befestigung der Elemente sowie als Unterkonstruktion für bauseitige Metalldeckung, oberflächenbündig eingelassen							
Material / Eigenschaft	Bau-Furniersperrholz (BFU) 100 DIN EN 13986							
	Sperrholz DIN EN 636-3, Seekiefer durchgehend							
	geeignet für die Verwendung als tragendes Bauteil in Außenbereichsbedingungen							
	Außenbereichsbedingungen							
Dicke	22 mm							
Breite	110 mm							
Achsabstand	300 mm							
Wärmeleitfähigkeit	EN 13986	0,13 W/(m·K)						
Brandverhalten	normalentflammbar							
Brandverhaltensklasse (EU)	DIN EN 13501	D-s2,d0						
Dicke	mm	60	80	100	120	140	160	180
U-Wert ¹⁾	U _B W/(m²·K)	0,46	0,32	0,25	0,20	0,17	0,15	0,13
Paketinhalt	Stück	3	2	2	3	2	2	2
	Einbaumaß mit Falz	m²	4,28	2,86	2,86	4,28	2,86	2,86
Ausführliche technische Daten unter: www.puren.com/download	1) U-Wert des Dämmelements auf Grundlage der Bemessungswerte der Wärmeleitfähigkeit nach DIN 4108-4. Die Wärmeübergangswiderstände R _{si} = 0,10 m²/K·W und R _{se} = 0,04 m²/K·W (Wärmestrom nach oben) sowie integrierte Holzquerschnitte sind berücksichtigt; weitere Bauteilschichten sind nicht berücksichtigt.							

puren gmbh
 Rengoldshauser Straße 4
 88662 Überlingen
 Tel. +49 7551 8099-0
 info@puren.com
 www.puren.com