

Puren atikové klíny a pažiny jsou obzvláště vhodné pro překonání tepelných mostů efektivním ukončením spojů.

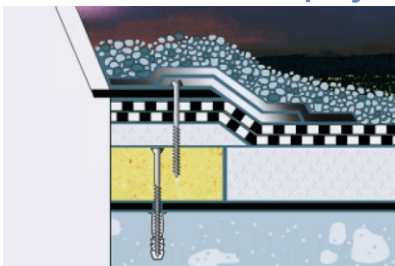
Puren atikové klíny a pažiny
Konstrukční materiál Purenit s vysokou hodnotou tepelné izolace bez obsahu FCKW a HFCKW na bázi tvrdě pěny PUR/PIR (Polyurethan), stupeň tepelné izolace $\lambda = 0,075$ W/(m²·K), stavební třída B2, zušlechťený výrobek, bez kašírování.

Formát
1200 mm dlouhý, k dodání v různých šířkách.

Na vyžádání také s oboustranným spádováním (2%), mimo 20 mm

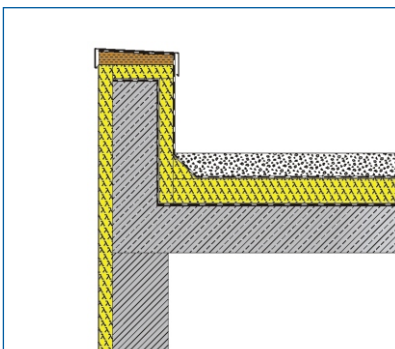
Výhody:

- ☑ nedoutná, netaje a při hoření neodkapává
- ☑ tepelná vodivost $\lambda = 0,075$ W/(m·K)
- ☑ použitelné při teplotách od -50 °C do +100 °C, krátkodobě až +220 °C
- ☑ napětí v tlaku dle DIN EN 826: >1,8 Mpa
- ☑ odolný proti stárnutí a hnilobě
- ☑ odolný vůči vlhkosti
- ☑ pevný, mechanicky silně zatížitelný
- ☑ odolný vůči běžně dostupným materiálům používaných na stavbě
- ☑ recyklovatelný
- ☑ lze jej opracovat běžnými stroji na zpracování dřeva
- ☑ lze jej lepit
- ☑ lze jej šroubovat



Konstrukční materiál Purenit

Výrobek 1200 mm dlouhý, k dodání v různých šířkách a tloušťkách.



Konstrukční návrh

puren atikové klíny a pažiny				
PUR/PIR tvrzená pěna	bez obsahu FCKW a HFCKW			
Vlastnosti: nezávadný, odolný vůči hnilobě a plísni,	nedoutná, netaví se a při hoření neodkapává, biologicky a ekologicky recyklovatelný			
Objemová hmotnost	ca. 450 kg/m ³ dle DIN EN 1602			
Napětí v tlaku	> 1,8 Mpa dle DIN EN 826			
Tepelná vodivost	$\lambda = 0,075 \text{ W/(m}\cdot\text{K)}$			
Třída požáru	B2 dle DIN 4102			
Použitelný v rozsahu teplot	-50° C až +110°C, krátkodobě až +250°C			
Hrany	tupé			
Délka	1200 mm			
Šířky	100 mm, 150 mm, 200 mm, 250 mm, 300 mm			
Tloušťky	20 mm	40 mm	50 mm	60 mm
*U-hodnota [W/(m ² ·K)]	2,46	1,49	1,24	1,06



Použití a zpracování

Puren atikové a spojové pažiny jsou obzvláště vhodné k vytvoření atikového ukončení spojů a k sanaci plochých střech, dále pak v oblasti napojování na stěny a dveře.

Atikové klíny a pažiny lze opracovat všemi běžnými stroji na zpracování dřeva, lze je šroubovat a lepit.

Stav k 11/2005

Náš katalog a informační materiál má dle nejlepšího vědomí poskytovat radu, obsah je však bez právní závaznosti.

Technické změny vyhrazeny. Odkazujeme tak na naše všeobecné obchodní podmínky.

*Odporů prostupu tepla R_{si} a R_{se} jsou zohledněny. Na další specifické vlastnosti objektu např. dle DIN EN ISO 6946 není brán zřetel.