



puren Hochtemperatur-Hartschaum HT



puren®
gmbh

industrie

High-Tech-Produkt für wirtschaftliche Dämmtechnik im Hochtemperatur-Bereich bis + 200°C*

Dämmelemente:

Aus FCKW- und HFCKW-freiem Hochleistungsdämmstoff Polyurethan-(PIR)-Hartschaum, Wärmeleitfähigkeit 0,023 - 0,027 W/(mK)

Format:

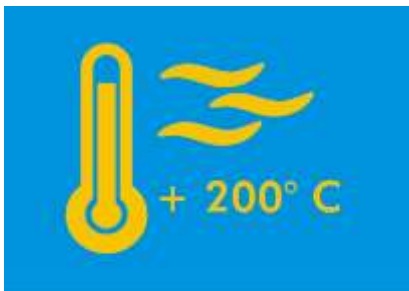
Standardbreite 1000 mm, weitere Abmessungen auf Anfrage

Lieferformen:

Blöcke, Platten, Zuschnitte, Formteile

Vorteile:

- Langzeit-Temperaturbeanspruchung: -80 bis +200°C kurzfristig bis +250°C
- bester Dämmwert - geringe Wanddicke
- gute Druckfestigkeit
- hoher Anteil an geschlossenen Zellen
- vorteilhaftes Brandverhalten: B2 (DIN 4102), glimmt nicht, schmilzt nicht und tropft nicht brennend ab
- biologisch und bauökologisch unbedenklich
- recycelbar
- schimmel- und fäulnisbeständig
- Anwendungsbereiche: z.B. Heißdampfleitungen, Pipelines, Solarkollektoren etc.



Bestens geschützt: Eine Fernwärme-Pipeline, isoliert mit puren Hochtemperatur-Hartschaum HT, links die einzelnen Leitungssegmente vor dem Einbau



Technische Daten*



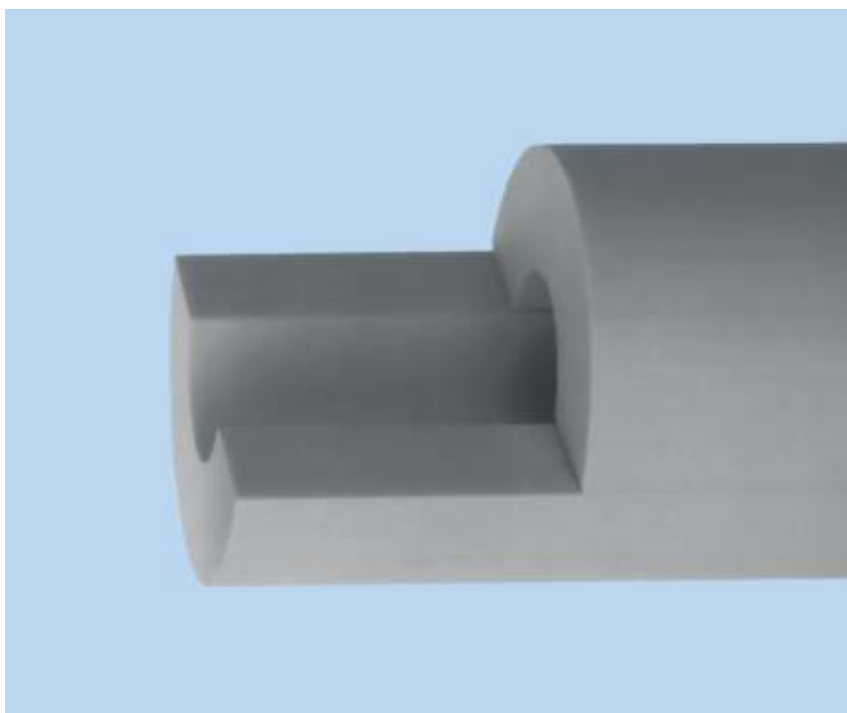
puren[®]
gmbh

puren gmbh

Rengoldshauser Str.4
88662 Überlingen
Tel. 07551 80 99-0
Fax 07551 80 99-156
industrie@puren.com
www.puren.com

puren-(PIR)-Hartschaum B2 40 HT			
	Norm	Einheit	B2 40 HT
Rohdichte	DIN EN 1602	kg/m ³	37 - 42
Brandverhalten	DIN 4102	-	B2
Druckfestigkeit	DIN EN 826	kPa	240 - 300
Querzugfestigkeit	DIN EN 1607	kPa	220 - 260
Biegefestigkeit	DIN EN 12089	kPa	250 - 300
Schubfestigkeit	DIN EN 12090	kPa	150 - 190
Scherfestigkeit	DIN EN 12090	kPa	120 - 150
Geschlossenzelligkeit	ISO 4590	%	90 - 95
Wasseraufnahme	DIN EN 12087	max%	3
Wärmeleitzahl	DIN EN 12667	W/(mK)	0,023 - 0,026
Einsatz-Temperatur (Lanzeitanwendung)	-	°C	-80 - max. 200*

**Weitere Rohdichten sowie internationale Brandschutznormen auf Anfrage.
O.g. Daten wurden als Durchschnittswerte unter Produktionsbedingungen ermittelt.
Für die mechanischen Werte wird garantiert, dass die Mindest-Angaben nicht mehr als 10% unterschritten werden.
Wir weisen darauf hin, dass der HT 40-Typ eine Sonderrezeptur darstellt. Inwieweit sich dieser Schaum für spezielle Anwendungen eignet, ist im Einzelfall durch den Kunden zu prüfen .*



Der Abnehmer wird durch unsere Angaben nicht von der eigenen Prüfung der eingesetzten Materialien für die vorgesehene Verwendung bzw. Verarbeitung befreit. Unsere Informationen sollen nach bestem Wissen beraten, der Inhalt ist jedoch ohne Rechtsverbindlichkeit. Technische Änderungen vorbehalten.

PURe technology!