



Steildachdämmsystem puren® ProForm WLS 027



puren®
gmbh

Sonderdämmsystem mit Zusatzfunktion

steildach

Das
Dachdämm-
element mit
gerillter Oberfläche
paßt sich flexibel
dem Untergrund
an und ist
besonders
geeignet für die
Dämmung von
gewölbten
Dachflächen.

WLS 027 - Prinzip diffusionsoffen

Steildachdämmelement aus dem Hochleistungsdämmstoff PUR/PIR-Hartschaum, Anwendungstyp PUR 027 DAD mit beidseitiger, diffusionsoffener Spezialvliesbeschichtung für die wärmebrückenfreie Vollflächendämmung oberhalb der Sparren.

Die Verlegung einer diffusionsoffenen Unterdeckbahn zur Herstellung der wasserführenden Ebene ist erforderlich.

Format

2400 x 1000 mm (Außenmaß)
2400 x 1000 mm (Einbaumaß)

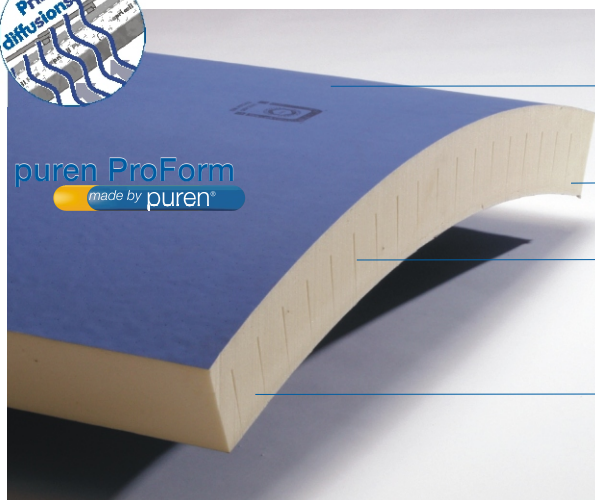
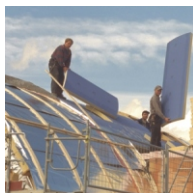
Kantenausbildung

stumpf

Die Vorteile

- vollflächige Dämmung ohne Wärmebrücken von gewölbten Dachflächen
- gleichmäßige Rillung für die flexible Verlegung
- verschiedene Radien, je nach Format und Rillung möglich
- bietet Gestaltungsmöglichkeiten auch beim Passivhausbau, z.B. Tonnendach mit sichtbarem Dachgebälk
- geringer Dachaufbau
- blendfreie, rutschsichere Oberfläche
- auch ohne Schalung begehbar
- leichte Verlegung, keine Montagehilfen erforderlich
- REI 30 (F30 B) Konstruktion bei 19 mm Holzschalung

U = 0,18* kann bereits mit 140 mm Dicke erreicht werden.



beidseitige, diffusionsoffene Spezialvliesbeschichtung

Kantenausbildung stumpf

gleichmäßige Rillung für die flexible Verlegung

Hochleistungsdämmstoff PUR/PIR-Hartschaum, lieferbare Dicken 120 mm und 140 mm

*Die Wärmeübergangswiderstände R_{si} und R_{se} sowie 19 mm Holzschalung sind berücksichtigt



Technische Daten: puren® Pro Form WLS 027



puren®
gmbh

steildach

Dachdämmelement puren ProForm, WLS 027 - Prinzip diffusionsoffen

PUR/PIR-Hartschaum	FCKW- und HFCKW-frei, gütegeschützt
Eigenschaften:	glimmt nicht, schmilzt nicht und brennt nicht tropfend ab, biologisch und bauökologisch unbedenklich, unverrottbar, recycelbar, schimmel- und fäulnisfest
Rohdichte	> 30 kg/m³ nach DIN EN 1602
Bemessungswert der Wärmeleitfähigkeit	$\lambda = 0,027 \text{ W/(m}\cdot\text{K)}$ nach DIN 4108-4
Dampfdiffusionswiderstandszahl	40 - 200 (PUR/PIR-Hartschaum)
Anwendungstyp	DAD nach DIN 4108-10
Brandklasse Feuerwiderstandsklasse Temperaturbeständigkeit	B2 nach DIN 4102 REI 30 mit Holzschalung $\geq 19 \text{ mm}$ bis +90°C, kurzfristig bis +250°C
Deckschichten	beidseitig mit diffusionsoffener Spezialvliesbeschichtung, unterseitig in Längsrichtung gerillt
Kantenausbildung	stumpf
Außenmaß	2400 x 1000 mm
Einbaumaß	2400 x 1000 mm
Lieferbare Dicken	120 mm 140 mm
*U-Wert W/(m² · K)	0,21 0,18
Platten/Paket	2 2

Fachgerechtes Zubehör

SFS Duo Twin Statikspezialschrauben für die Befestigung mit kontinuierlicher Lastabtragung.

puren Nageldichtband,
50 mm breit.

Diffucell/Kehlband 220 mm breit, einseitig selbstklebend zur Abdichtung von First, Kehlen und Graten.

puren DB blau - ($sd \geq 3 \text{ m}$)
Abmessung 1500 mm breit mit 50 lfm, Rolle mit 75 m², - die besonders wirtschaftliche Konvektionssperre und Schalungsbahn.

puren - Experten
für nachhaltiges Bauen.



Ein Produkt mit erstklassiger Ökobilanz, bestätigt durch die Umweltproduktdeklaration (EPD). Deklarationsnummer EPD-IVPU-2010111-D
Institut Bauen und Umwelt e.V.
www.bau-umwelt.com



Stand der Technik 02/2011
Unser Prospekt- und Informationsmaterial soll nach bestem Wissen beraten, der Inhalt ist jedoch ohne Rechtsverbindlichkeit. Technische Änderungen vorbehalten.
Wir verweisen auf unsere allgemeinen Verkaufs- und Lieferbedingungen.

*Die Wärmeübergangswiderstände R_{se} und R_{sp} sind berücksichtigt. Weitere objektspezifische Besonderheiten, z.B. nach DIN EN ISO 6946 sind nicht berücksichtigt.