

Flachdachzubehör purenit® Attikaelement



Neu

**purenit®
Attikaelement**

made by purenit®

flachdach

**Mehrteiliger
Bausatz aus
purenit®
für die sichere
Ausführung von
wärmebrücken-
freien Dachrand-
konstruktionen.**

purenit Attikaelement

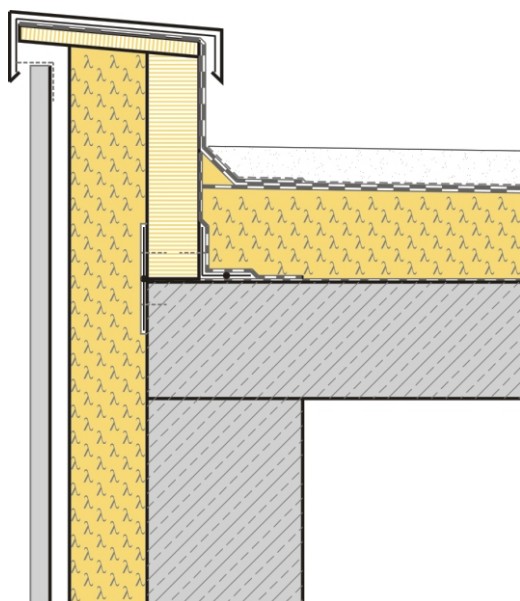
Funktionswerkstoff purenit mit hohem Wärmedämmwert auf PUR/PIR (Polyurethan) Hartschaumbasis, Wärmeleitfähigkeitsstufe $\lambda \geq 0,080$ W/(m²·K), Baustoffklasse B2, Veredelungsprodukt, unkaschiert.

Bausatz bestehend aus:

Teil 1 1200 x 350 x 80 mm
Teil 2 1200 x 280 x 25 mm
mit oberseitiger Gefälleausbildung (5°),
5 St. Schrauben 6x100 mm T30

Die Vorteile

- Produkt bauaufsichtlich zugelassen
- Auskrägung für Fassadendämmung (Vollwärmeschutz) bis 180 mm
- mit Gefälleausbildung, beidseitig verwendbar
- glimmt nicht, schmilzt nicht und tropft nicht brennend ab
- Wärmeleitfähigkeit:
 $\lambda \leq 0,080$ W/(m²·K)
- einsetzbar im Temperaturbereich -50 °C bis +100 °C, kurzfristig bis +220 °C
- Druckfestigkeit $\geq 1,8$ MPa
- alterungs- und fäulnisbeständig, unverrotbar
- feuchtigkeitsresistent
- hart, mechanisch belastbar
- beständig gegenüber den meisten am Bau üblicherweise eingesetzten Chemikalien
- zur Verarbeitung mit allen gängigen Klebesystemen geeignet
- verarbeitbar mit allen üblichen Holzbearbeitungsmaschinen
- schraubbar
- energetisch recycelbar



Konstruktionsbeispiel

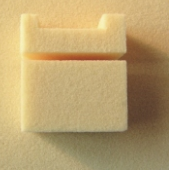


Konstruktionswerkstoff purenit

Bausatzteil 2
Format 1200 x 280 x 25 mm

Bausatzteil 1
Format 1200 x 350 x 80 mm

purenit® Attikaelement
made by purenit



Technische Daten: purenit® Attikaelement



Neu

**purenit®
Attikaelement**

made by puren®

flachdach

purenit Attikaelement

Materialbasis	PUR/PIR-Hartschaum, gütegeschützt, diffusionsoffen
Eigenschaften	glimmt nicht, schmilzt nicht und brennt nicht tropfend ab, biologisch und bauökologisch unbedenklich, unverrottbar, recycelbar, schimmel- und fäulnisfest
Rohdichte	ca. 550 kg/m ³
Druckfestigkeit	≥ 1,8 Mpa
Wärmeleitfähigkeit	$\lambda = 0,080 \text{ W}/(\text{m}^2\cdot\text{K})$
Brandklasse	Class E nach DIN EN 13501-4 / B2 nach DIN 4102
Temperaturbeständigkeit	-50° C bis +100°C, kurzzeitig bis +220°C
Kantenausbildung	stumpf
Abmessung	Teil 1 1200 mmx350x80 mm, Teil 2 1200x280x25 mm
Verpackungseinheit	20 Bausätze mit je 1,20 lfm pro Palette (Gewicht 23,1 kg pro Bausatz)

Montageempfehlung

Das purenit Bausatzelement Teil 1 mit handelsüblichem Befestigungsmaterial am Baukörper unter Beachtung der Gefällrichtung befestigen. Anschließend das Bausatzelement Teil 2 (Abdeckplatte) stoßversetzt auf dem Bausatzelement Teil 1 mit im Set enthal-

tenen Schrauben fixieren. Wichtig: Schraubabstand zum Stoß mindestens Schraubenlänge. Eckverbindungen sind bauseits anzupassen und Abdichtungs- und Dämm-aufbauten entsprechend der anerkannten Fachregeln auszuführen.



© puren gmbh 04.01.10



Stand der Technik 01/2011
 Unser Prospekt- und Informationsmaterial soll nach bestem Wissen beraten, der Inhalt ist jedoch ohne Rechtsverbindlichkeit. Technische Änderungen vorbehalten. Wir verweisen auf unsere allgemeinen Verkaufs- und Lieferbedingungen.

PURe technology!