

Die puren Attika- und Lichtkuppelbohlen sind besonders geeignet für die wärmebrückenfreie Ausbildung von Randabschlußdetails.

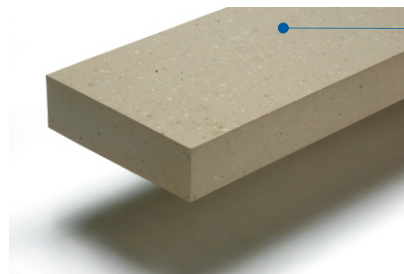
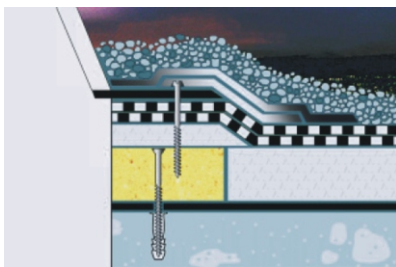
**puren Attika- und Lichtkuppel-Bohle**  
 Konstruktionswerkstoff purenit mit hohem Wärmedämmwert auf PUR/PIR (Polyurethan) Hartschaumbasis, Wärmeleitfähigkeitsstufe  $\lambda \geq 0,080$  W/(m<sup>2</sup>·K), Baustoffklasse B2, Veredelungsprodukt, unkaschiert.

**Format**

1200 mm lang, in verschiedenen Breiten lieferbar.

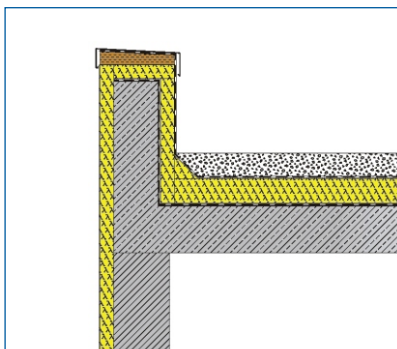
**Die Vorteile**

- glimmt nicht, schmilzt nicht und tropft nicht brennend ab
- Wärmeleitfähigkeit:  
 $\lambda \leq 0,080$  W/(m·K)
- einsetzbar im Temperaturbereich - 50 °C bis +100 °C, kurzfristig bis +220 °C
- Druckspannung nach DIN EN 826:  $\geq 1,8$  Mpa
- alterungsbeständig, fäulnisbeständig und unverrottbar
- feuchtigkeitsstabil
- hart, mechanisch stark belastbar
- beständig gegenüber den meisten am Bau üblicherweise eingesetzten Materialien
- energetisch recycelbar
- verarbeitbar mit allen üblichen Holzbearbeitungsmaschinen
- klebefreundlich
- schraubbar



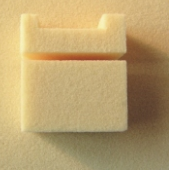
Funktionswerkstoff purenit

Elemente 1200 mm lang, in verschiedenen Dicken und Breiten lieferbar.



purenit® Bohlen  
 made by puren®

Konstruktionsvorschlag



# Technische Daten: puren® Attika- und Lichtkuppelbohle



puren®  
gmbh

flachdach

puren Attika- und Lichtkuppel-Bohle									
PUR/PIR-Hartschaum	Hochleistungsdämmstoff Polyurethan, gütegeschützt								
Eigenschaften:	glimmt nicht, schmilzt nicht und brennt nicht tropfend ab, biologisch und bauökologisch unbedenklich, unverrottbar, recycelbar, schimmel- und fäulnisfest								
Rohdichte	ca. 550 kg/m³ nach DIN EN 1602								
Druckspannung	≥ 1,8 Mpa nach DIN EN 826								
Wärmeleitfähigkeit	$\lambda = 0,080 \text{ W/(m}\cdot\text{K)}$								
Brandklasse	B2 nach DIN 4102								
Temperaturbeständigkeit	-50° C bis +110°C, kurzzeitig bis +250°C								
Kantenausbildung	stumpf								
Länge	1200 mm								
Breiten	100 mm, 150 mm, 200 mm, 250 mm, 300 mm								
Dicken *U-Werte [W/(m²·K)]	<table border="1"> <thead> <tr> <th>20 mm</th> <th>40 mm</th> <th>50 mm</th> <th>60 mm</th> </tr> </thead> <tbody> <tr> <td>2,29</td> <td>1,42</td> <td>1,20</td> <td>1,03</td> </tr> </tbody> </table>	20 mm	40 mm	50 mm	60 mm	2,29	1,42	1,20	1,03
20 mm	40 mm	50 mm	60 mm						
2,29	1,42	1,20	1,03						

## Einsatz und Verarbeitung

Zur Ausbildung von Attikaabschlüssen, für Lichtkuppelanschlüsse, für die Attikaerhöhung bei Flachdachsanierungen, im Wandanschlussbereich und bei Türanschlüssen.

Die purenit Attika- und Lichtkuppelbohle kann mit allen gängigen Holzbearbeitungsmaschinen verarbeitet werden, ist schraubbar und klebefreundlich.

**puren - Experten  
für nachhaltiges Bauen.**



Ein Produkt mit erstklassiger Ökobilanz, bestätigt durch die Umweltproduktdeklaration (EPD).

Deklarationsnummer  
EPD-IVPU-2010111-D

Institut Bauen und Umwelt e.V.  
www.bau-umwelt.com

© puren gmbh 04.01.11

\*Die Wärmeübergangswiderstände  $R_{si}$  und  $R_{se}$  sind berücksichtigt, weitere objektspezifische Besonderheiten, z.B. nach DIN EN ISO 6946 sind nicht berücksichtigt.



Stand der Technik 02/2011  
Unser Prospekt- und Informationsmaterial soll nach bestem Wissen beraten, der Inhalt ist jedoch ohne Rechtsverbindlichkeit. Technische Änderungen vorbehalten. Wir verweisen auf unsere allgemeinen Verkaufs- und Lieferbedingungen.

**PURe technology!**