



Anlage zur Preisliste 01-2008

Aktuelle Information für unsere Kunden

Neu

HoltaFix®

made by **puren®**

- für die wirtschaftliche
Dämmung hinterlüfteter Holzfassaden.

Preisgruppe 3

Hochleistungsdämmstoff PUR/PIR-Hartschaum FCKW- und HFCKW-frei, Anwendungstyp PUR 028/030 WAB, Baustoffklasse B2, mit beidseitiger diffusionsoffener Spezialvliesbeschichtung.



Oberseitig mit 2 eingelegten Holzleisten 1195x90x40 mm aus KVH Güteklasse A als integrierte Unterkonstruktion, unterseitig mit Entspannungsfuge.

Dicke	60 mm	80 mm	100 mm	120 mm	140 mm
Euro/m²	36,50	40,00	42,60	46,90	50,40
U-Wert**	0,498	0,350	0,280	0,233	0,200
Platten/Paket	8	6	5	4	3

Das Hochleistungsdämmelement ist werkseitig bereits mit integrierter Unterkonstruktion für die rationelle Herstellung einer Hinterlüftungsebene vorgefertigt und besonders geeignet für die schlanke und wirtschaftliche Dämmung von vorgehängten Holzfassaden.

HoltaFix® WLS 028/030

made by **puren®**

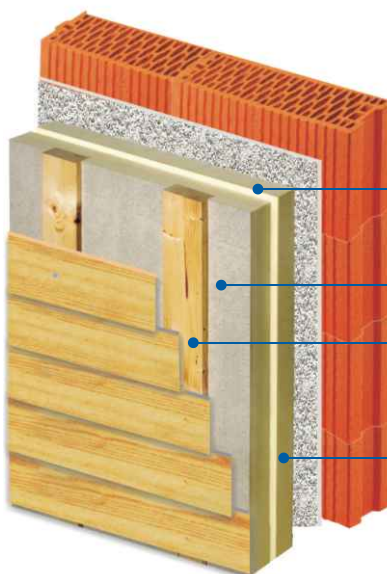
Kanten: mit *Stufenfalz*
Außenmaß: 1200 x 600 mm
Einbaumaß: 1185 x 585 mm

< 80 mm = WLS 030
≥ 80 mm = WLS 028

Die Vorteile:

- wirtschaftliches und hocheffizientes Dämmsystem durch integrierte Unterkonstruktion, einfache und rationelle Herstellung einer Hinterlüftungsebene
- für viele Untergründe geeignet
- vollflächige, wärmebrückenfreie Dämmung von vorgehängten Fassaden
- Optimales Plattenformat für einfaches Handling
- geringes Eigengewicht für die leichte Verarbeitung
- Druckspannung bei 10% Stauchung nach DIN EN 826 100 kPa
- hohe Alterungsbeständigkeit

innovation



HoltaFix®

made by **puren®**

Kantenausbildung mit *Stufenfalz*

beidseitig *diffusionsoffene Spezialvliesbeschichtung*,

2 eingelegte *Holz-Leisten* aus KVH Güteklasse A als integrierte *Unterkonstruktion*

Hochleistungsdämmstoff *PUR-/PIR-Hartschaum*, lieferbare Dicken 60 mm bis 140 mm

**U-Werte jeweils unter Berücksichtigung der Wärmeübergangswiderstände innen und aussen. Weitere objektspezifische Besonderheiten, z.B. nach DIN EN ISO 6946 sind nicht berücksichtigt.



Technische Daten puren® HoltaFix 028/030



fassade

Fassadendämmelement puren HoltaFix WLS 028/030	
PUR/PIR-Hartschaum	FCKW- und HFCKW-frei, gütegeschützt
Eigenschaften:	glimmt nicht, schmilzt nicht und brennt nicht tropfend ab, biologisch und bauökologisch unbedenklich, unverrottbar, recycelbar, schimmel- und fäulnisfest
Rohdichte	> 30 kg/m ³ nach DIN EN 1602
Druckspannung bei 10% Stauchung zul. Dauerdruckspannung bei einer Stauchung < 2%	> 100 kPa nach DIN EN 826 < 20 kPa
Zugfestigkeit senkrecht zur Plattenebene	> 40 kPa nach DIN EN 1607
Bemessungswert der Wärmeleitfähigkeit	= 0,028 W/(m·K) nach DIN 4108-4 ≥ 80 mm = 0,030 W/(m·K) nach DIN 4108-4, < 80 mm
Dampfdiffusionswiderstandszahl	40 - 200 (PUR/PIR-Hartschaum)
Anwendungstyp	WAB nach DIN 4108-10
Brandklasse	B2 nach DIN 4102
Temperaturbeständigkeit	-20° C bis + 90°C, kurzzeitig bis +250°C
linearer Ausdehnungskoeffizient	5-8x10 ⁻⁵ 1/K nach DIN EN 1604
Wasseraufnahme	ca. 3 Vol.% nach DIN EN 12087
Deckschichten	beidseitig Spezialvliesbeschichtung, 2 integrierte Leisten aus KVH
Kantenausbildung Format	mit Stufenfalz 1200 x 600 mm (Außenmaß) bzw. 1185 x 585 mm (Einbaumaß)
Dicken [mm]	60** 80 100 120 140 mm
*U-Wert [W/(m ² ·K)]	0,498 0,350 0,280 0,233 0,200

Empfohlenes Zubehör

Langschaftdübel SXR 10 - z.B. von Fischer, vormontierte Schraube mit Einschlagsperre und Mitdrehsicherung. Zugelassen für Beton, Vollziegel, Kalksandvollstein, Kalksand Lochstein, Vollblock aus Leicht- und Normalbeton, Hohlblock aus Leichtbeton, Hochlochziegel, Poroton für die Befestigung von puren HoltaFix.

puren MV - Dämmelemente für An- und Abschlüsse im Bereich von Tür- und Fensterleibungen.

puren PD - Perimeter-Dämmelemente für den Sockelbereich.



*Die Wärmeübergangswiderstände R_{s} und R_{se} sind berücksichtigt, weitere objektspezifische Besonderheiten, z.B. nach DIN EN ISO 6946 sind nicht berücksichtigt.

**Keine Lagerware, bitte Lieferzeit beachten.



puren gmbh	Verkauf Wiesloch	Verkauf Abtsgmünd	Verkauf Neuenhagen
Rengoldshauer Str. 4 88662 Überlingen Tel. 07551 8099-0 Fax 07551 8099-20 info@puren.com www.puren.com	Adelsförsterpfad 6 69168 Wiesloch Tel. 06222 51055 Fax 06222 8877 info@wl.puren.com www.puren.com	In den Kocherwiesen 73453 Abtsgmünd Tel. 07366 88-0 Fax 07366 88-20 info@ag.puren.com www.puren.com	Rosa-Luxemburg-Damm 1 15366 Neuenhagen Tel. 03342 22903 Fax 03342 7452 info@nh.puren.com www.puren.com