



Bauelement puren® Dämmbrücke



aussenwand wls 095

Das Bauelement
aus dem
Konstruktions-
dämmstoff purenit
ist besonders
geeignet für die
Vermeidung von
Wärmebrücken an
Wandanschlüssen.

puren Dämmbrücke WLS 095 -
Konstruktionswerkstoff purenit mit
hohem Wärmedämmwert auf FCKW-
und HFCKW-freier PUR/PIR (Polyure-
than) Hartschaumbasis, Wärmeleit-
fähigkeitsstufe 095, Baustoffklasse
B2, Veredelungsprodukt, unkaschiert.

Lieferbare Stärken:

52 mm, 71 mm, 113 mm,

Lieferbare Breiten:

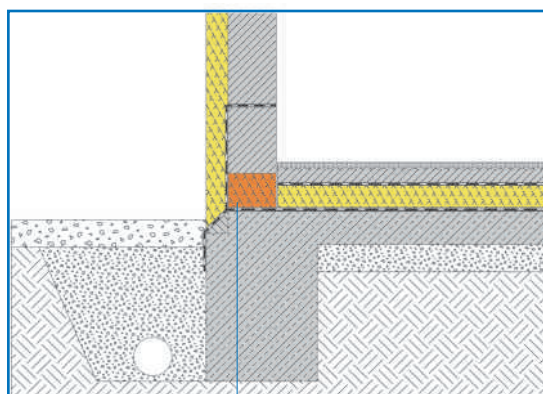
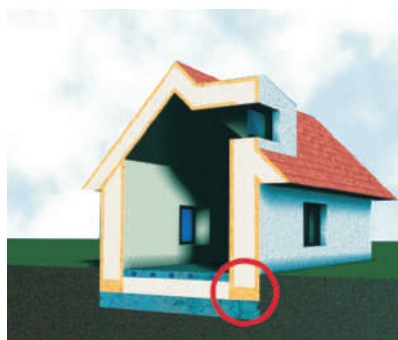
115 mm, 175 mm, 240 mm
300 mm, 365 mm

Länge: 1200 mm

Andere Abmessungen auf Anfrage.

Die Vorteile

- glimmt nicht, schmilzt nicht und tropft nicht brennend ab
- Wärmeleitfähigkeit:
≤ 0,095 W/(m·K)
- einsetzbar im Temperaturbereich
-50 °C bis +100 °C
- maximale Dauerlast: bis 1,8 MPa
- abgestimmt auf Steinhöhen und
Steinbreiten der Maßordnung im
Bau
- Beständig gegenüber den meisten
am Bau üblicherweise eingesetzten
Materialien



*puren Dämmbrücke - lieferbar in
den üblichen Mauerwerkshöhen
und -breiten.*

**Die Wärmeübergangswiderstände R_{si} und R_{se}
sind berücksichtigt, weitere objektspezifische
Besonderheiten, z.B. nach DIN EN ISO 6946 sind
nicht berücksichtigt.*



Technische Daten puren® Dämmbrücke



aussewand wls 095

Bauelement puren Dämmbrücke, WLS 095			
PUR/PIR-Hartschaum	FCKW- und HFCKW-frei, gütegeschützt		
Eigenschaften:	glimmt nicht, schmilzt nicht und tropft nicht brennend ab, biologisch und bauökologisch unbedenklich, unverrottbar, recycelbar, schimmel- und fäulnisfest		
Rohdichte	> 650 kg/m ³ nach DIN EN 1602		
zul. Dauerdruckspannung bei einer Stauchung < 2%	< 1,8 MPa		
Wärmeleitfähigkeit	= 0,095 W/(m·K)		
Brandklasse	B2 nach DIN 4102		
Temperaturbeständigkeit	-50° C bis +110°C, kurzzeitig bis +250°C		
Kantenausbildung	stumpf		
Länge	1200 mm		
Breiten	115 mm, 175 mm, 240 mm, 300 mm, 365 mm		
Dicken	52 mm	71 mm	113 mm
*U-Wert [W/(m·K)]	1,83	1,34	0,84



Verarbeitungsempfehlung

Der Untergrund ist vor dem Versetzen der Dämmbrücke zu reinigen und bei warmer Witterung ggf. anzufeuchten. Die puren Dämmbrücke wird im Holzrahmenbau verschraubt, ansonsten werden die Elemente in ein Mörtelbett gesetzt.

Die Stoßfugen der puren Dämmbrücke werden mörtelfrei ausgebildet.

Querschnittsschwächungen sind nicht zulässig.

Die puren Dämmbrücke ist möglichst vor Wassereinwirkung zu schützen. Die Klebefugen der puren Dämmbrücke müssen im eingebauten Zustand horizontal verlaufen.

Stand der Technik 11/2005

Unser Prospekt- und Informationsmaterial soll nach bestem Wissen beraten, der Inhalt ist jedoch ohne Rechtsverbindlichkeit. Technische Änderungen vorbehalten. Wir verweisen auf unsere allgemeinen Verkaufs- und Lieferbedingungen.