



# Fassadendämmung für WDVS puren® purenotherm



**puren®**  
gmbh

Die **Nr. 1** unter  
den Dämmstoffen -  
in der Summe der  
Eigenschaften.

außenwand

Das  
Dämmsystem  
ist besonders  
geeignet für den  
wirtschaftlichen  
Vollwärmeschutz  
von Massiv-  
und Holzständer-  
fassaden.

**Fassadendämmung für  
Wärmedämmverbundsysteme:**  
Aus dem Hochleistungsdämmstoff  
purenotherm-Polyurethan (PUR/PIR)-  
Hartschaum, hergestellt aus Roh-

stoffen der Bayer Material Science AG),  
Wärmeleitfähigkeitsstufen 026 ( $d \geq 120$  mm), 027 ( $d < 120$  mm) und 028  
( $d < 80$  mm) Baustoffklasse B2,  
Anwendungstyp PUR 026 WAP, bzw.  
PUR 027 WAP, bzw. PUR 028 WAP,  
unkaschiert,

**Kantenausbildung**  
stumpf  
**Format**  
Außenmaß 1000 x 500 mm  
Einbaumaß 1000 x 500 mm  
Stärken: bis 300 mm  
(andere Formate auf Anfrage)

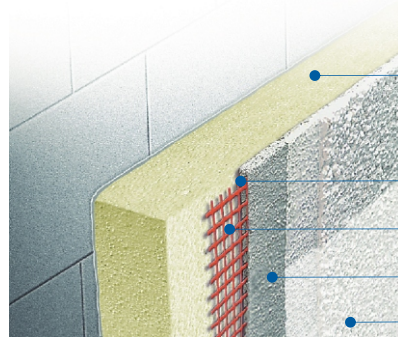
- Die Vorteile**
- Wasseraufnahme nach DIN EN 12087: ca. 1 Vol.-%
  - Diffusionswiderstandszahl: 50-110
  - Druckspannung bei 10 % Stauchung nach DIN EN 826:  $>120$  kPa
  - beständig gegenüber den meisten am Bau üblichen Materialien, verträglich mit den meisten Klebern, Farben und Holzschutzmitteln
  - verarbeitungsfreundlich

- hohe Abreißfestigkeit
- einsetzbar bis Hochhausgrenze (22 m)
- deutlicher Raumgewinn gegenüber konventionellen Systemen
- einsetzbar im Temperaturbereich  $-30^\circ\text{C}$  bis  $+110^\circ\text{C}$
- Dauertemperaturebeanspruchung:  $+110^\circ\text{C}$
- kein Schmelzen, kein thermoplastisches Verhalten, glimmt nicht, schmilzt nicht und tropft nicht brennend ab**
- Rohdichte: ca.  $30\text{ kg/m}^3$
- formaldehyd- und säurefrei
- UV-Schutz (ca. 2 Monate)
- Baubiologisch und bauökologisch unbedenklich, unverrottbar, recycelbar, schimmel- und fäulnisbeständig

**Wärmedurchlasswiderstand**  
**=  $4,61\text{ (m}^2\text{-K)/W}$  bei 120 mm Dicke**  
[Anforderung für KfW Förderung:  
Wärmedurchlasswiderstand von  
mind.  $4,0\text{ (m}^2\text{-K)/W}$ ]



**purenotherm**  
made by puren®



- Hochleistungsdämmstoff PUR/PIR-Hartschaum, lieferbare Dicken bis 300 mm
- Armierungsmörtel
- Armierungsgewebe
- Putzgrund, quarzgefüllt
- Konstruktionsputz und Egalisierungsfarbe



außenwand

puren purenotherm für WDV S WLS 026/027/028							
PUR/PIR-Hartschaum	Hochleistungsdämmstoff Polyurethan, gütegeschützt						
Eigenschaften:	glimmt nicht, schmilzt nicht und tropft nicht brennend ab, biologisch und bauökologisch unbedenklich, unverrottbar, recycelbar, schimmel- und fäulnisfest						
Rohdichte	> 30 kg/m <sup>3</sup> nach DIN EN 1602						
Druckspannung bei 10% Stauchung	> 120 kPa nach DIN EN 826						
Bemessungswerte der Wärmeleitfähigkeit	λ = 0,026 W/(m·K) nach DIN 4108-4 ≥ 120 mm λ = 0,027 W/(m·K) nach DIN 4108-4, 80 < 120 mm λ = 0,028 W/(m·K) nach DIN 4108-4 < 80 mm						
Dampfdiffusionswiderstandszahl	50 - 110 (PUR/PIR-Hartschaum)						
Anwendungstyp	WAP nach DIN 4108-10						
Brandklasse	B2 nach DIN 4102						
Temperaturbeständigkeit	-30° C bis + 110°C,						
linearer Ausdehnungskoeffizient	5-8x10 <sup>-5</sup> 1/K nach DIN EN 1604						
Wasseraufnahme	ca. 1 Vol.% nach DIN EN 12087						
Deckschichten	unkaschiert						
Kantenausbildung	stumpf						
Format	1000 x 500 mm (andere Formate auf Anfrage)						
Dicken/mm	<b>50</b>	<b>60</b>	<b>80</b>	<b>100</b>	<b>120</b>	<b>140</b>	<b>160</b>
*U-Wert [W/(m <sup>2</sup> ·K)]	0,51	0,43	0,32	0,26	0,21	0,18	0,16
VE/m <sup>2</sup>	4,50	4,00	3,00	2,00	2,00	1,50	1,50
Dicken/mm	<b>180</b>	<b>200</b>	<b>220</b>	<b>240</b>	<b>260</b>	<b>280</b>	<b>300</b>
*U-Wert [W/(m <sup>2</sup> ·K)]	0,14	0,13	0,12	0,11	0,10	0,09	0,08
VE/m <sup>2</sup>	1,00	1,00	1,00	1,00	1,00	0,50	0,50

## Anforderungen nach EnEV und KfW

### Anforderung EnEV 2009 - Altbau:

U-Wert Wand mit Außendämmung  
< = 0,24 W/(m<sup>2</sup>·K).

**Lösung:** puren purenotherm WLS 027, d= 110 mm Dicke, U-Wert = 0,236 W/(m<sup>2</sup>·K), alternativ:

puren purenotherm WLS 026  
d= 120 mm, U-Wert = 0,21 W/(m<sup>2</sup>·K).

### Anforderung KfW:

Mindestanforderung ab 1.03.2011 für Einzelmaßnahmen: Dämmung der

Außenwand:

U-Wert maximal = 0,20 W/(m<sup>2</sup>·K).

### Lösung:

puren purenotherm WLS 026, d= 140 mm, U-Wert = 0,18 W/(m<sup>2</sup>·K).

### Verarbeitung

Ausführliche Verarbeitungshinweise und technische Daten der WDV-Systeme sind über die Hersteller entsprechender Putzkomponenten zu beziehen.



### puren - Experten für nachhaltiges Bauen.

Ein ökologisches Produkt mit EPD:  
Deklarationsnummer  
EPD-IVPU-2010111-D  
Institut Bauen und Umwelt e.V.  
[www.bau-umwelt.com](http://www.bau-umwelt.com)

