



Fassadendämmelement puren® HoltaFix 028/030



Fassade

HoltaFix®
made by puren®

Das Hochleistungs-Dämmsystem ist besonders geeignet für die schlanke und wirtschaftliche Dämmung von hinterlüfteten, vorgehängten Holzfassaden.

puren HoltaFix WLS 028/030 - Dämmelemente aus FCKW- und HFCKW-freiem Hochleistungsdämmstoff PUR/PIR (Polyurethan) Hartschaum, DIN EN 13165, Wärmeleitfähigkeitsstufen 030 ($d < 80$ mm) und 028 ($d \geq 80$ mm), Baustoffklasse B2, Anwendungstyp PUR 028/030 WAB, mit beidseitiger Spezialvliesbeschichtung. Oberseite mit zwei eingelegten Holzleisten 1195x90x40 mm aus KVH Güteklasse A als integrierte Unterkonstruktion zur Herstellung der Hinterlüftungsebene, Rückseite mit EF (Entspannungsfuge) 5 mm.

Kantenausbildung

mit Stufenfalz

Format

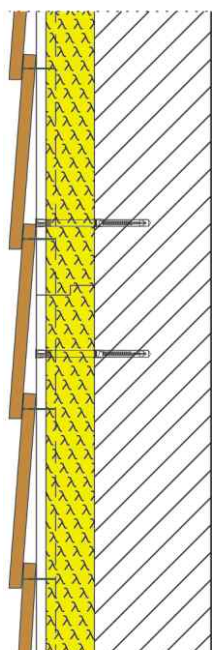
Außenmaß 1200 x 600 mm

Einbaumaß 1185 x 585 mm

Die Vorteile

- wirtschaftliches und hocheffizientes Dämmsystem durch integrierte Unterkonstruktion, einfache und rationelle Herstellung einer Hinterlüftungsebene
- für viele Untergründe geeignet
- vollflächige, wärmebrückenfreie Dämmung von vorgehängten Fassaden
- Optimales Plattenformat für einfaches Handling
- geringes Eigengewicht für die leichte Verarbeitung
- Druckspannung bei 10% Stauchung nach DIN EN 826 100 kPa
- hohe Alterungsbeständigkeit

**Bereits 120 mm Dicke haben einen Wärmedurchlasswiderstand von 4,29 (m²·K)/W
U-Wert 0,233 W/(m²·K)**



Konstruktionsvorschlag



beidseitig diffusionsoffene Spezialvliesbeschichtung

2 eingelegte Holzleisten 1195x90x40 mm aus KVH Güteklasse A als integrierte Unterkonstruktion

Hochleistungsdämmstoff PUR/PIR-Hartschaum, lieferbare Dicken 60 mm - 140 mm, mit Stufenfalz.





Technische Daten puren® HoltaFix® 028/030

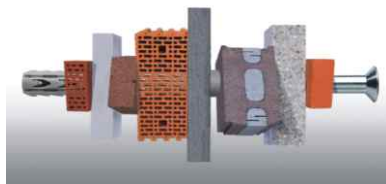


Fassade

Fassadendämmelement puren HoltaFix WLS 028/030	
PUR/PIR-Hartschaum	FCKW- und HFCKW-frei, gütegeschützt
Eigenschaften:	glimmt nicht, schmilzt nicht und brennt nicht tropfend ab, biologisch und bauökologisch unbedenklich, unverrottbar, recycelbar, schimmel- und fäulnisfest
Rohdichte	> 30 kg/m ³ nach DIN EN 1602
Druckspannung bei 10% Stauchung zul. Dauerdruckspannung bei einer Stauchung < 2%	> 100 kPa nach DIN EN 826 < 20 kPa
Zugfestigkeit senkrecht zur Plattenebene	> 40 kPa nach DIN EN 1607
Bemessungswert der Wärmeleitfähigkeit	= 0,028 W/(m·K) nach DIN 4108-4 ≥ 80 mm = 0,030 W/(m·K) nach DIN 4108-4, < 80 mm
Dampfdiffusionswiderstandszahl	40 - 200 (PUR/PIR-Hartschaum)
Anwendungstyp	WAB nach DIN 4108-10
Brandklasse	B2 nach DIN 4102
Temperaturbeständigkeit	-20° C bis + 90°C, kurzzeitig bis +250°C
linearer Ausdehnungskoeffizient	5-8x10 ⁻⁵ 1/K nach DIN EN 1604
Wasseraufnahme	ca. 3 Vol.% nach DIN EN 12087
Deckschichten	beidseitig Spezialmiesbeschichtung, 2 integrierte Leisten aus KVH
Kantenausbildung Format	mit Stufenfalz 1200 x 600 mm (Außenmaß) bzw. 1185 x 585 mm (Einbaumaß)
Dicken [mm]	60** 80 100 120 140 mm
*U-Wert [W/(m ² ·K)]	0,498 0,350 0,280 0,233 0,200
R _f [m ² ·K/W]	2,000 2,857 3,571 4,286 5,000

Empfohlenes Zubehör

Langschaftdübel SXR 10 - z.B. von Fischer, vormontierte Schraube mit Einschlagsperre und Mitdrehsicherung. Zugelassen für Beton, Vollziegel, Kalksandvollstein, Kalksand Lochstein, Vollblock aus Leicht- und Normalbeton, Hohlblock aus Leichtbeton, Hochlochziegel, Poroton für die Befestigung von puren HoltaFix.



puren MV - Dämmelemente für An- und Abschlüsse im Bereich von Tür- und Fensterleibungen.

puren PD - Perimeter-Dämmelemente für den Sockelbereich.

*Die Wärmeübergangswiderstände R_s und R_{se} sind berücksichtigt, weitere objektspezifische Besonderheiten, z.B. nach DIN EN ISO 6946 sind nicht berücksichtigt.

**Keine Lagerware, bitte Lieferzeit beachten.

Stand der Technik 06/2008
Unser Prospekt- und Informationsmaterial soll nach bestem Wissen beraten, der Inhalt ist jedoch ohne Rechtsverbindlichkeit. Technische Änderungen vorbehalten. Wir verweisen auf unsere allgemeinen Verkaufs- und Lieferbedingungen.