

Plochá střecha-příslušenství puren® atikové klíny



plochá střecha-příslušenství

**puren atikové klíny
jsou obzvláště
vhodné
pro spoje
u střešních
nástaveb
plochých a
spádových střech.**

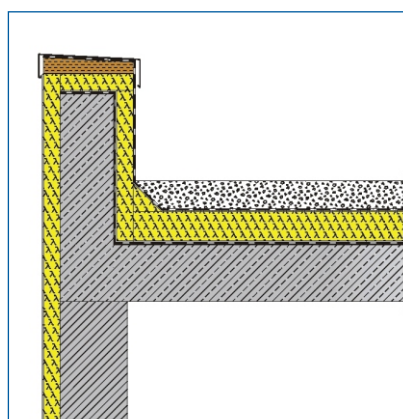
puren atikové klíny WLS 030 - izolační prvek z vysoce výkonného izolačního materiálu PUR/PIR (Polyurethan) tvrzené pěny bez obsahu FCKW a HFCKW, DIN EN 13165, stupeň tepelné vodivosti 030, třída stavebního materiálu B2, typ použití PUR 030 DAA dh, bez kaširování.

Formát
úhel 45°, 1000 mm dlouhé

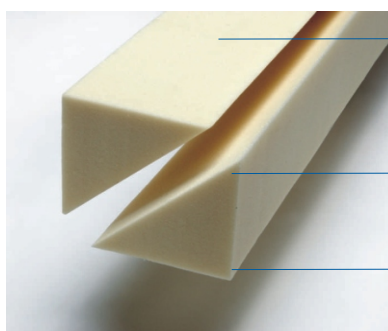
k dodání jako plné klíny
nebo jako klíny s odříznutou hranou
(jiné provedení na vyžádání)

Výhody

- ☑ pokládka je možná do horkého asfaltu nebo pomocí lepidla bez rozpouštědel - puren Dachkleber
- ☑ nedoutná, netaví se, při požáru neodkapává
- ☑ použitelné od -20 °C do +110 °C
- ☑ krátkodobé teplotní zatížení +250 °C
- ☑ napětí v tlaku při 10% stlačení dle DIN EN 826 100 kPa
- ☑ nasákavost dle DIN EN 12087: ca. 3 Vol.-%
- ☑ odolný vůči běžně používaným chemikáliím a rozpouštědlům



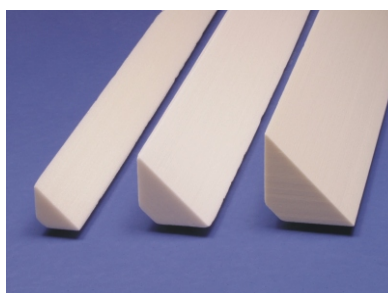
Konstrukční návrh



Vysoce výkonný izolační materiál
PUR/PIR tvrzená pěna, bez kaširování

Úhel 45°

K dodání 50x50mm až 150x150 mm



K dodání i jako klíny s odříznutou hranou.

puren atikové klíny WLS 030

PUR/PIR tvrzená pěna	bez obsahu FCKW a HFCKW				
Vlastnosti:	nedoutná, netaví se a při hoření neodkapává, biologicky a ekologicky nezávadný, odolný vůči hnilobě a plísni, recyklovatelný				
Objemová hmotnost	> 30 kg/m ³ dle DIN EN 1602				
Tepelná vodivost	$\lambda = 0,030 \text{ W/(m}\cdot\text{K)}$ dle DIN 4108-4				
Součinitel odporu difúze par	40 - 200				
Typ použití	DAA dh dle DIN 4108-10				
Třída požáru	B2 dle DIN 4102				
Použitelný v rozsahu teplot	-20° C až + 110°C, krátkodobě až +250°C				
Lineární roztažnost	$5-8 \times 10^{-5} \text{ 1/K}$ dle DIN EN 1604				
Nasákavost	cca. 3 Vol.% dle DIN EN 12087				
Povrchové vrstvy	bez kaširování				
Rozměry [mm]	50 x 50	60x60	80x80	100x100	150x150
BJ [bm]	200	128	72	50	18

Připomínka k pokládce

Pro optimální spojení se puren atikové klíny používají v oblasti spojů střešní izolace, na nerovnosti vzniklé zdvihajícím se montážním prvkem a na pokládku izolačních desek bez vypnutí. Klíny jsou na základě duroplastického chování vhodné pro pokládku do horkého asfaltu.

Stav k 11/2005

Náš katalog a informační materiál má dle nejlepšího vědomí poskytovat radu, obsah je však bez právní závaznosti.

Technické změny vyhrazeny. Odkazujeme tak na naše všeobecné obchodní podmínky.

